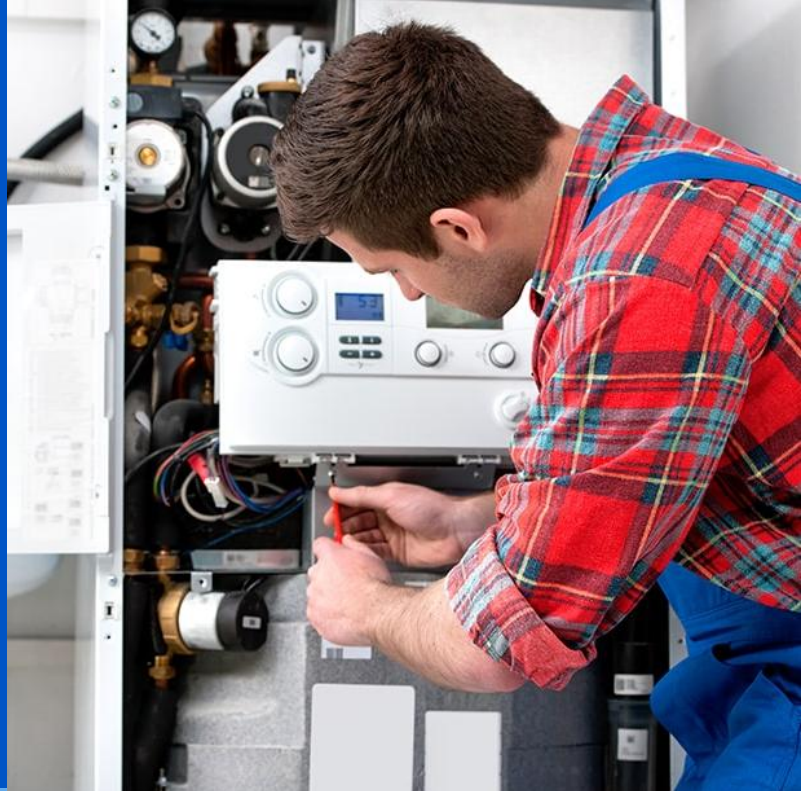


Netbeheer  
Nederland

GT-260022  
20 maart 2026

# Statistische controle gasmeters 2025



## Colofon

Titel	Statistische controle gasmeters 2025
Projectnummer	P000484661
Projectmanager	Nico Hommels
Opdrachtgever	Netbeheer Nederland
Kwaliteitsborger	Nadia Luijsterburg - Vleugels
Auteur	Gert Blankvoort

### **Kiwa Technology**

Kiwa Expert B.V.  
Wilmersdorf 50  
7327 AC Apeldoorn  
Postbus 137

Tel. +31 88 998 35 21  
[technology@kiwa.com](mailto:technology@kiwa.com)  
[www.kiwatechnology.com](http://www.kiwatechnology.com)

© 2026 Kiwa Technology

Dit rapport is niet openbaar en slechts verstrekt aan de opdrachtgever van het project. Eventuele verspreiding daarbuiten vindt alleen plaats door de opdrachtgever zelf.

## Inhoudsopgave

1. Samenvatting .....	4
2. Inleiding .....	5
3. Verantwoording onderzoek .....	6
3.1 Selectie van populaties .....	6
3.2 Steekproefgrootte .....	7
3.3 Beoordeling individuele controleresultaten .....	7
3.4 Beoordeling van de populatie .....	8
3.4.1 Beoordeling op basis van de outliertoets en variabelencontrole .....	8
3.4.2 Beoordeling op basis van de attributencontrole .....	9
3.4.3 Populatieresultaat .....	10
3.5 Vervolgacties .....	10
4. Populatiebeoordeling .....	11
4.1 Saneersessie .....	11
4.2 Aanleveren controleresultaten .....	11
4.3 Beoordeling populaties .....	12
4.4 Vervolgacties .....	14
4.5 Kengetallen .....	15
I Bijlage: Vervolgacties n.a.v. saneersessie .....	16
II Bijlage: Resultaten populatiebeoordeling .....	19
III Bijlage: Statistische informatie gecontroleerde populaties .....	33
IV Bijlage: Vervolgacties n.a.v. populatiebeoordeling .....	41
IV.1 Afgekeurde populaties .....	41
IV.2 Niet beoordeelbare populaties .....	42

## 1. Samenvatting

In 2025 heeft Kiwa Technology in opdracht van Netbeheer Nederland een statistisch onderzoek uitgevoerd naar de in gebruik zijnde balgengasmeters en ultrasone gasmeters, zoals beschreven in het Reglement Meterparkbeheer KV.

In controlejaar 2025 zijn 126 populaties gecontroleerd. Deze populaties bevatten in totaal 1.596.362 gasmeters. Dit is 23% van het totale meterbestand van circa 7,1 miljoen gasmeters.

Er zijn in totaal 9.890 controleresultaten aangeleverd die konden worden gebruikt voor de beoordeling van de populaties. Dit is (afgerond) 100% van de opgevraagde controleresultaten.

Kiwa Technology heeft de deelnemers in oktober 2025 geïnformeerd over de in controlejaar 2026 te controleren gasmeters. Op basis van deze voorlopige steekproefbijdrage hebben de deelnemers tijdens een saneersessie besloten om 11.609 meters te saneren. Deze meters zijn ook opgenomen in dit populatiebesluit.

### Beoordeling

De resultaten van de controlemetingen met betrekking tot controlejaar 2025 en de saneersessie met betrekking tot controlejaar 2026 zijn in tabel 1 samengevat.

Tabel 1: Resultaten gasmeters

Steekproef controlejaar 2025	Balgengasmeters		Ultrasone gasmeters	
	Populaties	Meters	Populaties	Meters
Metrologisch goedgekeurd	114	1.173.227	6	419.584
Metrologisch afgekeurd	6	3.551	-	-
Administratief afgekeurd	-	-	-	-
Totaal	120	1.176.778	6	419.584

Saneersessie controlejaar 2026	Balgengasmeters		Ultrasone gasmeters	
	Populaties	Meters	Populaties	Meters
Landelijk te saneren	15	7.604	1	111
Gedeeltelijk te saneren	6	3.894	-	-
Totaal	21	11.498	1	111

### Vervolgacties

De resultaten van de populatiebeoordeling met betrekking tot controlejaar 2025 leiden tot het verwijderen van 3.551 gasmeters. De deelnemers moeten deze actie vóór 31 december 2027 afronden.

De resultaten van de saneersessie met betrekking tot controlejaar 2026 leiden tot het verwijderen van 11.609 gasmeters. De deelnemers moeten deze actie vóór 31 december 2028 afronden.

## 2. Inleiding

In dit rapport zijn de resultaten vermeld van de statistische controle van de balgengasmeters en de ultrasone gasmeters van het controlejaar 2025.

Het controlesysteem is beschreven in het Reglement Meterparkbeheer KV en onderliggende documenten. De coördinatie wordt uitgevoerd door Kiwa Technology, onder toezicht van de Rijksinspectie Digitale Infrastructuur.

De meters worden beheerd door de aan dit onderzoek deelnemende netbeheerders die ten tijde van het controlejaar waren aangesloten bij Netbeheer Nederland. De deelnemende netbeheerders worden in dit rapport als "deelnemers" aangeduid.

Bij de meterpool voor gasmeters wordt het totale meterbestand verdeeld in homogene populaties. Uitgangspunt van de statistische controle is dat de meters niet allemaal worden gecontroleerd, maar dat er in plaats daarvan periodiek van elke populatie een steekproef wordt genomen. Wanneer de resultaten van deze steekproef niet voldoen aan de eisen zoals beschreven in het Reglement Meterparkbeheer KV, wordt de betreffende populatie afgekeurd.

Alle meters van de afgekeurde populaties moeten uit het net worden verwijderd.

Dit rapport is als volgt opgebouwd:

- *Hoofdstuk 3* beschrijft het controlesysteem.
- *Hoofdstuk 4* beschrijft de uitvoering van dit systeem en vat de resultaten van het onderzoek samen.
- *Bijlage I* toont de resultaten van de saneersessies voorafgaand aan het controlejaar 2025.
- *Bijlage II* toont de resultaten van de populatiebeoordeling.
- *Bijlage III* bevat statistische informatie van elk van de gecontroleerde populaties.
- *Bijlage IV* toont (indien van toepassing) informatie met betrekking tot de afgekeurde populaties en de niet beoordeelbare populaties.

### 3. Verantwoording onderzoek

Voor het bepalen van de meetnauwkeurigheid van de gasmeters wordt een statistisch onderzoek uitgevoerd op in gebruik zijnde balgengasmeters en ultrasone gasmeters.

Dit onderzoek is beschreven in het Reglement Meterparkbeheer KV, versie 6.2.

#### 3.1 Selectie van populaties

De selectie van de populaties die bij dit onderzoek zijn betrokken is gebaseerd op het bouwjaar van de meters, en is bepaald op basis van de onderstaande schema's.

Tabel 2a: Controlejaren gasmeters  $\leq 10 \text{ m}^3/\text{h}$ , en gasmeters  $> 10 \text{ m}^3/\text{h}$  en  $\leq 40 \text{ m}^3/\text{h}$  gecodeerd volgens het nieuwe metercoderingssysteem

Controle jaar	Bouwjaar (1 <sup>e</sup> controle na 5 jaar)									
	1969	1970	1971	1972	1973	1974	1975	1976	1977	1978
	1979	1980	1981	1982	1983	1984	1985	1986	1987	1988
	1989	1990	1991	1992	1993	1994	1995	1996	1997	1998
	1999	2000	2001	2002	2003	2004	2005	2006	2007	2008
	2009	2010	2011	2012	2013	2014	2015	2016	2017	2018
	2019	2020	2021	2022	2023	2024	2025	2026	2027	2028
2020		X					X			
2021			X					X		
2022				X					X	
2023					X					X
2024	X					X				
2025		X					X			
2026			X					X		
2027				X					X	
2028					X					X

Tabel 2b: Controlejaren gasmeters  $> 10 \text{ m}^3/\text{h}$  en  $\leq 40 \text{ m}^3/\text{h}$ , gecodeerd volgens het oude metercoderingssysteem

Controle jaar	Bouwjaargroep											
	1964 t/m 1968	1969 t/m 1973	1974 t/m 1978	1979 t/m 1983	1984 t/m 1988	1989 t/m 1993	1994 t/m 1998	1999 t/m 2003	2004 t/m 2008	2009 t/m 2013	2014 t/m 2018	2019 t/m 2023
2020			X					X				
2021				X					X			
2022					X					X		
2023	X					X					X	
2024		X					X					X
2025			X					X				
2026				X					X			
2027					X					X		
2028	X					X					X	

### 3.2 Steekproefgrootte

Op basis van de inventarisatiebestanden van de deelnemers stelt Kiwa Technology per populatie de steekproefomvang vast volgens de norm NEN ISO 3951-2:2013, Annex D, Inspectielevel II, normal sampling plan, AQL 6,5.

Elke deelnemer levert een naar rato evenredig aandeel van de controleresultaten in de steekproef en kiest aselekt de te controleren meters.

Tabel 3: Steekproefgrootte en kengetallen voor de outliertoets en variabelencontrole.

Aantal meters in de populatie	Steekproef grootte (NEN ISO 3951-2:2013, Annex D)	Aantal op te vragen (inclusief opslag percentage)	Maximum aantal outliers	Maximum voor variabelen controle ( $p_{max}$ ) <sup>1</sup>
kleiner dan 5	alle meters	alle meters	-	-
5	4	5	1	0,255
6 – 15	4	6	1	0,255
16 – 25	6	8	1	0,179
26 – 50	6	8	1	0,195
51 – 90	9	12	1	0,196
91 – 150	14	18	2	0,176
151 – 280	21	25	2	0,173
281 – 500	33	39	3	0,150
501 – 1.200	52	60	4	0,131
1.201 – 3.200	79	90	5	0,116
3.201 en groter	124	140	8	0,107

Om tekorten in de bruikbare resultaten zo veel mogelijk te beperken worden er meer meters opgevraagd dan vereist volgens de norm.

### 3.3 Beoordeling individuele controleresultaten

De controlemeting wordt uitgevoerd bij een debiet van 0,2  $Q_{max}$  en bij een debiet van  $Q_{max}$ . De afkeurgrenzen van de gasmeter zijn afhankelijk van de meter-klasse, of het een MID toegelaten meter betreft en of het een temperatuur gecompenseerde (TC) meter betreft. Voor gasmeters gelden de volgende afkeurgrenzen:

Tabel 4: Afkeurgrenzen individuele gasmeters

MID	Klasse	TC-meter	Afkeurgrenzen
Nee	2	Nee	+4% en -4%
Nee	2	Ja	+4% en -4%
Ja	1,5	Nee	+3% en -3%
Ja	1,5	Ja	+3,5% en -3,5%

Een gasmeter wordt als metrologisch afgekeurd gekenmerkt bij een te grote miswijzing, bij uitwendige lekkage en bij een stilstaand telwerk.

<sup>1</sup>  $p_{max}$  is het deel van metingen dat ten hoogste buiten de metrologische grenzen mag liggen (NEN-ISO 3951-2).

Afgekeurde gasmeters dienen door de deelnemers direct (in bijzondere gevallen uiterlijk binnen 4 weken) na controle verwijderd te worden.

Kiwa Technology verzamelt de controleresultaten, controleert deze op volledigheid en analyseert de gegevens. Controleresultaten van meters die niet representatief zijn voor de populatie worden uit de steekproef genomen en vervangen door een extra gecontroleerde meter.

### 3.4 Beoordeling van de populatie

Voorafgaand aan de populatiebeoordeling wordt met behulp van de Kolmogorov – Smirnov normaliteitstoets (Lilliefors variant) getoetst of de controleresultaten normaal verdeeld zijn.

Indien een populatie aan de normaliteitstoets voldoet wordt de populatie beoordeeld op basis van de *outliertoets* en aansluitend op de *variabelencontrole*.

Indien een populatie niet aan de normaliteitstoets voldoet wordt de populatie beoordeeld op basis van de *attributencontrole*.

Een eventueel teveel aan controleresultaten blijft na een aselechte trekking buiten beschouwing bij de populatiebeoordeling.

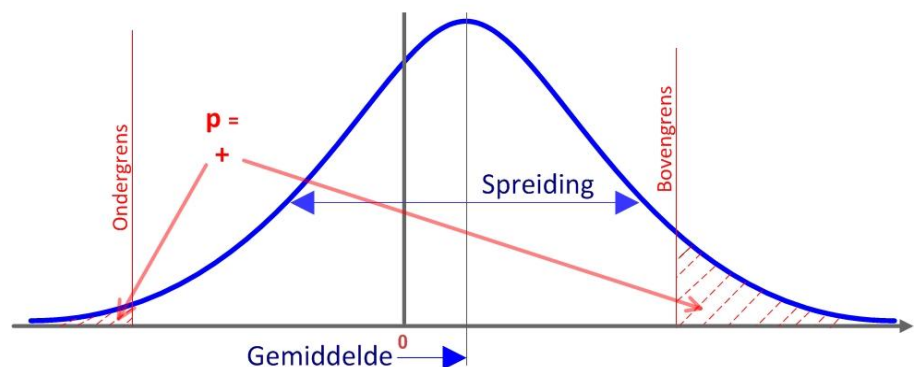
#### 3.4.1 Beoordeling op basis van de outliertoets en variabelencontrole

Populaties waarvan de controleresultaten normaal verdeeld zijn worden beoordeeld op basis van de outliertoets en de variabelencontrole.

**De outliertoets** stelt het aantal outliers vast met de Grubbs-test volgens de norm ISO 5725-2:2019. Een outlier is een meetwaarde die zover van alle overige meetwaarden ligt, dat deze wordt beschouwd als niet representatief, niet passend bij de overige meetwaarden. Deze outliers blijven daarom buiten beschouwing in de variabelencontrole, maar tellen wel mee in de populatiebeoordeling <sup>2</sup> (zie tabel 3).

Met het gemiddelde en de spreiding van de meetwaarden per controlepunt stelt **de variabelencontrole** vervolgens vast of het deel van de metingen dat buiten de metrologische boven- en ondergrens ligt ('p' in *Figuur 1*), acceptabel is (niet groter is dan  $p_{\max}$  in tabel 3). De beoordeling is gebaseerd op de norm NEN ISO 3951-2:2013, Annex D, Inspectielevel II, normal sampling plan, AQL 6,5.

*Figuur 1: grafische weergave van het deel p*



In de navolgende tabellen wordt het verhoudingsgetal ' $p/p_{\max}$ ' gebruikt, aangeduid in procenten, en geeft de mate van metrologische afkeur uit de variabelentoets aan.

Een laag percentage betekent dat de metrologische kwaliteit van de populatie goed is. Een percentage boven de 100% ( $p > p_{\max}$ ) betekent dat de populatie metrologisch is afgekeurd.

<sup>2</sup> Outliers waarvan de meetwaarden kleiner zijn dan de maximale toelaatbare miswijzing worden niet als outlier aangemerkt voor de populatiebeoordeling.

### 3.4.2 Beoordeling op basis van de attributencontrole

Populaties waarvan de controleresultaten niet normaal verdeeld zijn worden beoordeeld op basis van de attributencontrole. Bij deze controle wordt het aantal afgekeurde meters vergeleken met de goed- en de afkeurgrenzen die zijn beschreven in de norm NEN-ISO 2859-1:1999, Inspectielevel II, double sampling plan, AQL 6,5.

De steekproefgroottes en de goed- en afkeurgrenzen op basis van het aantal afgekeurde meters zijn vermeld in onderstaande tabel 5.

Tabel 5: Goed- en afkeurgrenzen bij toepassing van de attributencontrole

Populatie grootte	Eerste steekproef			Eerste plus tweede steekproef		
	Steekproef grootte	Aantal afkeur		Steekproef grootte	Aantal afkeur	
		Goedkeur grens	Afkeur grens		Goedkeur grens	Afkeur grens
1	1	-	-	-	-	-
2	2	0	1	-	-	-
3	2	0	1	-	-	-
4	2	0	1	-	-	-
5	2	0	1	-	-	-
6 – 8	2	0	1	-	-	-
9 – 15	2	0	1	-	-	-
16 – 25	5	0	2	10	1	2
26 – 50	5	0	2	10	1	2
51 – 90	8	0	3	16	3	4
91 – 150	13	1	3	26	4	5
151 – 280	20	2	5	40	6	7
281 - 500	32	3	6	64	9	10
501 – 1200	50	5	9	100	12	13
1201 – 3200	80	7	11	160	18	19
3201 en groter	125	11	16	250	26	27

Goedkeurgrens: het maximum aantal afgekeurde meters waarbij de populatie wordt goedgekeurd.  
 Afkeurgrens: het minimum aantal afgekeurde meters waarbij de populatie wordt afgekeurd.  
 Steekproefgrootte o.b.v. NEN-ISO 2859-1:1999, inspectielevel II, double sampling plan, AQL 6,5

Een populatie is goedgekeurd indien het aantal afgekeurde meters kleiner of gelijk is aan de goedkeurgrens die is vermeld bij de eerste steekproef. Een populatie is afgekeurd indien het aantal afgekeurde meters groter of gelijk is aan de hier vermelde afkeurgrens.

Als het aantal afgekeurde meters tussen de goedkeur- en afkeurgrens ligt kan de populatie niet beoordeeld worden en dienen er extra meters gecontroleerd te worden. Na deze aanvulling zal de populatie beoordeeld worden op basis van de goed- en afkeurgrenzen die zijn vermeld in Tabel 5 in de kolom "Eerste en tweede steekproef".

### 3.4.3 Populatieresultaat

Een populatie wordt beoordeeld als:

- Individueel, als elke meter uit de (kleine) populatie individueel wordt gecontroleerd
- Metrologisch goedgekeurd, als:
  1. De outliertoets en de variabelencontrole met goed gevolg zijn doorstaan (bij normaal verdeelde populaties);
  2. Het aantal afgekeurde meters kleiner of gelijk is aan de goedkeurgrenzen die zijn vermeld in Tabel 5 (bij niet normaal verdeelde populaties).
- Metrologisch afgekeurd, als:
  1. De outliertoets of de variabelencontrole niet met goed gevolg is doorstaan (bij normaal verdeelde populaties);
  2. Het aantal afgekeurde meters groter of gelijk is aan de afkeurgrenzen die zijn vermeld in Tabel 5 (bij niet normaal verdeelde populaties).
- Administratief afgekeurd, als:
  1. Er te weinig controleresultaten beschikbaar zijn om de outliertoets en de variabelencontrole te kunnen uitvoeren (bij normaal verdeelde populaties);
  2. Er te weinig controleresultaten beschikbaar zijn om de attributencontrole te kunnen uitvoeren (bij niet normaal verdeelde populaties);
  3. Er besloten wordt een aan te vullen populatie niet aan te vullen (bij niet normaal verdeelde populaties).
- Niet beoordeelbaar (tekort), als een populatie niet beoordeeld kan worden op basis van de eerste steekproef van de attributencontrole omdat het aantal afgekeurde meters tussen de goedkeur- en afkeurgrenzen ligt die zijn vermeld in Tabel 5 (bij niet normaal verdeelde populaties).
- Voorlopig niet goedgekeurd, als de populatie in afwachting van nader onderzoek en/of de resultaten van de procedure "Opdelen van niet goedgekeurde populaties" niet is goedgekeurd.

## 3.5 Vervolgacties

### Afgekeurde populaties

Van de afgekeurde populaties dient elke meter te worden verwijderd, uiterlijk op 31 december van het 2<sup>e</sup> jaar volgend op het controlejaar. In controlejaar 2025 afgekeurde populaties moeten uiterlijk 31 december 2027 verwijderd zijn; in 2026 afgekeurde populaties uiterlijk 31 december 2028.

NB: Tijdens de meterpool gecontroleerde meters die worden afgekeurd, moeten direct (uiterlijk binnen 4 weken) na controle worden verwijderd.

### Niet beoordeelbare populaties (bij attributencontrole)

Om een niet beoordeelbare populatie te kunnen beoordelen dienen aanvullende controlemetingen te worden uitgevoerd. Indien hiertoe wordt besloten dienen deze controleresultaten uiterlijk 1 oktober van het jaar volgend op het controlejaar aan de coördinator verstrekt te worden. De opvolgende processtappen (goedkeuring toezichthouder en acceptatie beheerder van het aanvullend populatiebesluit) dienen voor 31 december van het jaar volgend op het controlejaar te zijn afgerond.

Wordt besloten geen aanvullende controlemetingen uit te voeren dan wordt de populatie administratief afgekeurd.

## 4. Populatiebeoordeling

Volgens het Reglement Meterparkbeheer KV dienen in 2025 de gasmeters uit de volgende bouw- c.q. revisiejaren onderzocht te worden:

- Gasmeters t/m 10 m<sup>3</sup>/h:  
1970, 1975, 1980, 1985, 1990, 1995, 2000, 2005, 2010, 2015 en 2020.
- Gasmeters vanaf 10 m<sup>3</sup>/h t/m 40 m<sup>3</sup>/h (gecodeerd volgens de oude metercodering):  
1974-1978, 1999-2003.
- Gasmeters vanaf 10 m<sup>3</sup>/h t/m 40 m<sup>3</sup>/h (gecodeerd volgens de nieuwe metercodering):  
2015, 2020.

Daarnaast bevat dit populatiebesluit enkele populaties met bouwjaar die niet vallen in de hierboven genoemde bouwjaarreeksen. Deze populaties zijn op verzoek van de deelnemers vervroegd gecontroleerd.

### 4.1 Saneersessie

In oktober 2025 zijn de deelnemers geïnformeerd over de in 2026 te controleren gasmeters. Op basis van deze voorlopige steekproefbijdrage hebben de deelnemers besloten om 11.609 meters te saneren. Deze meters hoeven niet te worden gecontroleerd in controlejaar 2026.

Bijlage I bevat een overzicht van deze saneringen, gespecificeerd per populatie en deelnemer. Hierbij is onderscheid gemaakt tussen *Landelijk te saneren populaties* en *Gedeeltelijk te saneren populaties*. Met “Landelijk te saneren populaties” worden populaties bedoeld die door alle deelnemers worden gesaneerd. Met “Gedeeltelijk te saneren populaties” worden populaties bedoeld waarvan één of meerdere deelnemers heeft aangegeven deze niet te gaan saneren.

### 4.2 Aanleveren controleresultaten

In de definitieve steekproef zijn in totaal 9.856 controleresultaten opgevraagd, verdeeld over 126 te controleren populaties. De te controleren meters worden aselekt getrokken uit het meterbestand, waarna deze door de deelnemers worden gecontroleerd.

#### Beoordeling controleresultaten

De controleresultaten worden door de deelnemer verwerkt in de meterpool applicatie MPS++. Bij de verwerking worden de controleresultaten door MPS++ gevalideerd. Alleen controleresultaten die voldoen aan de validatieregels worden geaccepteerd en verwerkt. Wanneer bepaalde controleresultaten niet kunnen worden verwerkt krijgt de deelnemer hiervan een terugkoppeling.

Naast deze geautomatiseerde validatie beoordeelt Kiwa Technology periodiek de verwerkte controleresultaten. Naar aanleiding van deze analyse zijn de resultaten van nog 16 controleresultaten als niet representatief beoordeeld, als gevolg van een onjuiste metercode of bouwjaar, of omdat hetzelfde controleresultaat meerdere keren is verwerkt. Deze resultaten zijn niet meegenomen bij de populatiebeoordeling. In plaats hiervan zijn vervangende controleresultaten aangeleverd.

In totaal zijn 9.890 controleresultaten ontvangen die kunnen worden gebruikt voor de beoordeling van de populaties.

Het totaal aantal ontvangen controleresultaten kan hoger zijn dan het aantal opgevraagde resultaten, omdat er in sommige gevallen meer meters worden gecontroleerd dan er zijn opgevraagd. Dit betekent echter niet dat er op populatie niveau geen tekorten kunnen voorkomen.

### Tekorten

In de onderstaande tabel 6 is per deelnemer het aantal controleresultaten vermeld dat ten opzichte van de gevraagde steekproef-bijdrage te weinig is aangeleverd. Dit kan zijn veroorzaakt doordat er minder resultaten zijn aangeleverd dan opgevraagd, maar ook doordat aangeleverde resultaten niet zijn meegenomen bij de populatiebeoordeling omdat deze achteraf door de coördinator als niet representatief zijn gekenmerkt.

Tabel 6: percentage geleverd per deelnemer <sup>3</sup>.

Deelnemer		Steekproef gevraagd	Tekort	% geleverd
6	Stedin	2.565	0	100%
16	Liander	3.453	8	100%
20	Enexis	3.207	0	100%
32	Coteq	150	4	97%
79	Rendo	153	0	100%
130	Stedin Zeeland	249	0	100%
141	Westland Infra	79	0	100%
Totaal		9.856	12	100%

Het percentage geleverd bedroeg in de controlejaren 2024 100% en in 2023 97%.

### 4.3 Beoordeling populaties

Voorafgaand aan de populatiebeoordeling is getoetst of de controleresultaten normaal verdeeld zijn. Als dit het geval is wordt de populatie beoordeeld op basis van de outliertoets en aansluitend op de variabelencontrole. Voldoet een populatie niet aan de normaliteitstoets, dan wordt de populatie beoordeeld op basis van de attributencontrole.

De beoordeling per populatie en de eventuele vervolgcacties per deelnemer is in detail weergegeven in de bijlagen II en III (alle populaties) en IV (alleen de afgekeurde populaties).

Bijlage III bevat aanvullende statistische informatie van de beoordeelde populaties.

Bijlage II geeft per populatie het resultaat van de beoordeling weer:

- de belangrijkste populatiegegevens;
- Indien de populatie voldoet aan de normaliteitstoets:
  - het aantal outliers;
  - het resultaat van de toets op variabelen, uitgedrukt in  $p / p_{\max}$ ;
- Indien de populatie niet voldoet aan de normaliteitstoets:
  - Het aantal afgekeurde meters op basis waarvan de populatie wordt beoordeeld
- het resultaat van de populatiebeoordeling.

De onderstaande tabel 7 geeft een samenvatting van de populatieresultaten.

<sup>3</sup> Het aantal opgevraagde meters is inclusief een opslagpercentage van ca. 10%. Hierdoor is het normaliter mogelijk de populaties te kunnen beoordelen, ook wanneer niet alle opgevraagde meters zijn gecontroleerd.

Tabel 7: Populatieresultaat uitgedrukt in aantal populaties en meters per bouwjaar(groep)

Metersoort	Bouw- /revisiejaar (groep)	Revisie	Populatie resultaat	Aantal populaties	Aantal meters
Balgenmeter	1970	Nee	Goedgekeurd	1	960
Balgenmeter	1980	Nee	Goedgekeurd	3	7.603
Balgenmeter	1985	Nee	Goedgekeurd	6	15.740
Balgenmeter	1990	Nee	Goedgekeurd	13	34.788
Balgenmeter	1995	Nee	Goedgekeurd	8	21.437
Balgenmeter	1999-2003	Nee	Goedgekeurd	10	9.884
Balgenmeter	2000	Nee	Goedgekeurd	6	20.382
Balgenmeter	2005	Nee	Goedgekeurd	5	24.583
Balgenmeter	2010	Nee	Goedgekeurd	9	19.113
Balgenmeter	2015	Nee	Goedgekeurd	23	345.930
Balgenmeter	2017	Nee	Goedgekeurd	2	2.762
Balgenmeter	2020	Nee	Goedgekeurd	23	667.350
Balgenmeter	2021	Nee	Goedgekeurd	3	2.531
Balgenmeter	2022	Nee	Goedgekeurd	2	164
Ultrasoonmeter	2010	Nee	Goedgekeurd	1	908
Ultrasoonmeter	2015	Nee	Goedgekeurd	3	226.551
Ultrasoonmeter	2020	Nee	Goedgekeurd	2	192.125
Totaal goedgekeurd				120	1.592.811
Balgenmeter	2020	Nee	Afgekeurd metr.	4	2.648
Balgenmeter	2021	Nee	Afgekeurd metr.	2	903
Totaal afgekeurd				6	3.551
Totaal beoordeeld				126	1.596.362

#### Afgekeurde populaties

Er zijn in totaal 6 populaties, bestaande uit 3.551 meters, afgekeurd.

- 2 populaties (903 meters) zijn metrologisch afgekeurd op basis van de attributenmethode;
- 4 populaties (2.648 meters) zijn metrologisch afgekeurd op basis van de variabelenmethode.

Bijlage IV toont op populatieniveau de hieruit volgende acties per deelnemer.

#### 4.4 Vervolgacties

In de onderstaande tabel 8 is per deelnemer vermeld hoeveel meters er verwijderd dienen te worden naar aanleiding van de resultaten van de saneersessie en de populatiebeoordeling.

*Tabel 8: Te verwijderen meters per deelnemer*

Deelnemer		Populatie beoordeling 2025	Saneersessie controlejaar 2026	Totaal
6	Stedin	989	6.372	7.361
16	Liander	2.299	3.989	6.288
20	Enexis	0	1.090	1.090
32	Coteq	0	9	9
79	Rendo	0	72	72
130	Stedin Zeeland	239		239
141	Westland Infra	24	77	101
Totaal		3.551	11.609	15.160

De vervolgactie naar aanleiding van de populatiebeoordeling van controlejaar 2025 bestaat uit het - uiterlijk 31 december 2027 - verwijderen van 3.551 meters.

De vervolgactie naar aanleiding van de saneersessie van controlejaar 2026 bestaat uit het - uiterlijk 31 december 2028 - verwijderen van 11.609 meters.

Deze informatie is in meer detail weergegeven in bijlages I (saneringen) en IV (afkeur).

## 4.5 Kengetallen

Onderstaande kengetallen maken een vergelijking mogelijk met de vorige controlejaren.

Vanaf controlejaar 2022 worden de populaties die niet voldoen aan de normaliteitstoets beoordeeld op basis van de attributencontrole, en niet meer op basis van de outliertoets en de variabelencontrole. Hiervoor is het kengetal "Aantal metrologisch afgekeurde populaties obv de attributencontrole" toegevoegd. Naar aanleiding van de aangepaste beoordelingsmethodiek is vanaf 2022 tevens de steekproefgrootte verhoogd.

Tabel 9: Kengetallen

Omschrijving	2017	2018	2019	2020	2021	2022	2023	2024	2025
Aantal opgevraagde controleresultaten	5.888	5.474	5.364	6.046	5.786	8.882	8.572	8.955	<b>9.856</b>
% beoordeelde meters t.o.v. totale meterpark	16%	16%	14%	16%	18%	22%	19%	19%	<b>23%</b>
% metrologisch afgekeurde meters t.o.v. gecontroleerd	1,6%	1,7%	1,4%	1,8%	2,2%	1,9%	1,9%	1,4%	<b>2,4%</b>
Aantal metrologisch afgekeurde populaties o.b.v. de attributenmethode	-	-	-	-	-	0	0	2	<b>2</b>
Aantal metrologisch afgekeurde populaties o.b.v. de variabelenmethode: outliers / variabelen	0/2	0/2	0/1	1/1	1/1	1/2	0/2	0/0	<b>1/3</b>
Het gemiddelde aantal outliers per populatie (var)	0,4	0,6	0,4	0,7	0,7	0,8	0,6	0,6	<b>0,5</b>
De gemiddelde 'p/pmax' waarde per populatie (var)	10%	10%	9%	8%	9%	7%	8%	5%	<b>21%</b>
Het aantal populaties met een 'p/pmax' tussen de 90% en 100% (nog net niet afgekeurd)	0	0	2	0	0	0	1	0	<b>0</b>
% te verwijderen meters t.o.v. de beoordeelde meters	2%	0,5%	0,3%	1,4%	0,6%	0,4%	0,2%	0,1%	<b>0,2%</b>

## I Bijlage: Vervolgacties n.a.v. saneersessie

Deze bijlage bevat een overzicht van de saneringen, gespecificeerd per populatie en per deelnemer.

Hierbij is onderscheid gemaakt tussen *Landelijk te saneren populaties* en *Gedeeltelijk te saneren populaties*. Landelijk te saneren populaties zijn populaties die door alle deelnemers worden gesaneerd. Gedeeltelijk te saneren populaties zijn de populaties waarvan één of meerdere deelnemers heeft aangegeven deze populatie niet te gaan saneren.

Tabel I: Te saneren populaties – controlejaar 2026

Populatie ID	Fabrikant	Qmax (m <sup>3</sup> /h)	Meter codes	Bouw-/ revisiejaar (groep)	Revisie	Deel populatie	Aantal te verwijderen meters per deelnemer							
							6	16	20	32	79	141	Totaal	
<i>Landelijk te saneren populaties</i>														
6690	Apator Metrix	16	G0086	2021	Nee	0		16						16
2778	Elster / Ermaf	25	50292 50293 50316 50317 50321 52032	1979-1983	Nee	0	75			8			8	91
2708	Elster / Ermaf	10	32097 32098 32099 32100 32101 32102	1996	Nee	0	120	300	126				1	547
2585	Elster / Ermaf	6	22002 22003 22004 22005 22008 22009 22010 22011 22051	1986	Nee	0	610	1.096	230					1.936
2657	Elster / Magnol	6	26609 26611 26613 26615 26617 26619	2001	Nee	0	103	63	74	1				241
2846	Elster / Magnol	6	26609 26611 26613 26615 26617 26619	1996	Nee	0		63	180					243
2850	Flonidan	6	28003 28004 28005	2006	Nee	0		563						563
6142	Honeywell / Elster / Instromet	6	24001 24003 24028 24029 24030 24050 24058 24099 24100 24103 24149 24150 24151 24152 24153 24154 24155 24156	2021	Nee	0			1					1
2649	Honeywell / Elster / Instromet	6	24035 24072 24073 24081	1996	Nee	0	439						11	450

**GT-260022**  
**20 maart 2026**

Populatie ID	Fabrikant	Qmax (m3/h)	Meter codes	Bouw-/ revisiejaar (groep)	Revisie	Deel populatie	Aantal te verwijderen meters per deelnemer							
							6	16	20	32	79	141	Totaal	
2637	Honeywell / Elster / Instromet	6	24001 24003 24028 24029 24030 24050 24058 24099 24100 24103 24149 24150 24151 24152 24153 24154 24155 24156	1996	Nee	0	431	160	65					656
2638	Honeywell / Elster / Instromet	6	24035	1986	Nee	0	683							683
675	Itron / Actaris / Schlumberger	10	30034 30035 30036 30097 30098 30122 30123 30124	1976	Nee	0	292		109		6	4		411
2522	Itron / Actaris / Schlumberger	6	20022 20023 20024 20025 20026 20028 20111 21000 21008	1971	Nee	0	1.067				66	43		1.176
2682	Kromos	10	30339 30340 30342 30375 30378 30966	1981	Nee	0	34		125					159
3211	Landis+Gyr	6	28100	2006	Nee	0	110		1					111
2559	UGI	6	20730 20731 20732 20743 20744 20745 20746 27019 27020 27021 27022 27023 27024 27025 27026 27027 27028 27029 27030 27031 27032	1996	Nee	0	180	72	179					431
<i>Gedeeltelijk te saneren populaties</i>														
2532	Elster / Ermaf	6	20192 20193 20194 20195 20196 20197 20198 20199 20200 20201 20286 20287 20303 20304 20305 20306 20965 22000 22001 22006 22007	1981	Nee	0	1.479	1.034						2.513
2695	Itron / Actaris / Schlumberger	10	31022 31023 31024 31025	1996	Nee	0	172	52				10		234
2692	Itron / Actaris / Schlumberger	10	31022 31023 31024 31025	1991	Nee	0	230	108						338

**GT-260022**  
**20 maart 2026**

Populatie ID	Fabrikant	Qmax (m3/h)	Meter codes	Bouw-/ revisiejaar (groep)	Revisie	Deel populatie	Aantal te verwijderen meters per deelnemer							
							6	16	20	32	79	141	Totaal	
2607	Kromos	6	22501 22502 22505 22506 22507 22508 22511 22512 22513 22514	1986	Nee	0	184							184
2544	Kromos	6	20331 20332 20333 20334 20335 20336 20373 20374 20381 20382 20383 20384 20385 20964 22500 22503 22504 22509 22510	1986	Nee	0		462						462
2658	UGI	6	27004 27005 27006 27007 27008 27009 27010	1991	Nee	0	163							163
<i>Totaal te saneren meters</i>							6.372	3.989	1.090	9	72	77	11.609	

## II Bijlage: Resultaten populatiebeoordeling

Deze tabel bevat een overzicht van de gecontroleerde populaties, de relevante populatie informatie en het resultaat van de populatiebeoordeling. De populaties zijn gegroepeerd op metersoort en beoordelingsmethode, en gesorteerd op populatie omvang.

De toegepaste beoordelingsmethode is gebaseerd op het resultaat van de normaliteitstoets. Indien aan de normaliteitstoets is voldaan wordt de populatie beoordeeld op basis van het aantal outliers en de variabelencontrole. Is niet aan de normaliteitstoets voldaan, dan wordt de populatie beoordeeld op basis van de attributenmethode.

*Verklaring kleurcodering:*

	Populatie goedgekeurd
	Populatie metrologisch afgekeurd, i.v.m. aantal outliers, resultaat variabelencontrole of aantal afgekeurde meters
	Populatie administratief afgekeurd i.v.m. te weinig controleresultaten, administratieve fout of sanering
	Populatie niet te beoordelen op basis van de beschikbare controleresultaten, aanvullende steekproef vereist (tekort attributencontrole 1 <sup>e</sup> trap)

*Balgengasmeters, beoordeeld op basis van de variabelenmethode*

Populatie ID	Populatie naam	Fabrikant	Q <sub>max</sub> (m <sup>3</sup> /h)	Metercodes	Bouw- /revisiejaar (groep)	Revisie	Deelpopulatie	Populatie omvang	Aantal outliers (var)	p/pmax (var)	Populatie resultaat
5548	38B10-01-2015-2015	Aptor Metrix	10	38001	2015	Nee	0	25	0	0%	Goedgekeurd
6086	4B6-06-2020-2020	Itron / Actaris / Rombach	6	23029 23030 23031	2020	Nee	0	26	0	0%	Goedgekeurd
5556	35B40-03-2015-2015	Flonidan	40	G0044	2015	Nee	0	29	0	0%	Goedgekeurd
6026	4B40-08-2020-2020	Itron / Actaris / Rombach	40	G0050	2020	Nee	0	31	0	0%	Goedgekeurd

**GT-260022**  
**20 maart 2026**

Populatie ID	Populatie naam	Fabrikant	Qmax (m³/h)	Metercodes	Bouw- /revisiejaar (groep)	Revisie	Deelpopulatie	Populatie omvang	Aantal outliers (var)	p/pmax (var)	Populatie resultaat
6159	38B25-01-2021-2021	Aparator Metrix	25	G0087	2021	Nee	0	37	0	42%	Goedgekeurd
6029	5B40-07-2020-2020	Honeywell / Elster / Instromet	40	G0071	2020	Nee	0	42	0	0%	Goedgekeurd
3184	38B6-01-2010-2010	Aparator Metrix	6	28006	2010	Nee	0	45	0	0%	Goedgekeurd
6012	35B40-04-2020-2020	Flonidan	40	G0079	2020	Nee	0	53	0	0%	Goedgekeurd
3568	4B40-06-2015-2015	Itron / Actaris / Rombach	40	G0010	2015	Nee	0	53	0	0%	Goedgekeurd
6030	5B16-08-2020-2020	Honeywell / Elster / Instromet	16	G0077	2020	Nee	0	56	0	0%	Goedgekeurd
6139	38B16-01-2022-2022	Aparator Metrix	16	G0086	2022	Nee	0	58	0	0%	Goedgekeurd
6154	38B25-01-2022-2022	Aparator Metrix	25	G0087	2022	Nee	0	106	0	24%	Goedgekeurd
6025	5B25-07-2020-2020	Honeywell / Elster / Instromet	25	G0070	2020	Nee	0	115	0	0%	Goedgekeurd
5555	35B25-04-2015-2015	Flonidan	25	G0043	2015	Nee	0	123	0	0%	Goedgekeurd
3567	4B25-08-2015-2015	Itron / Actaris / Rombach	25	G0008	2015	Nee	0	127	0	14%	Goedgekeurd
3576	4B16-07-2015-2015	Itron / Actaris / Rombach	16	G0006	2015	Nee	0	148	0	0%	Goedgekeurd
6010	5B40-08-2020-2020	Honeywell / Elster / Instromet	40	G0076	2020	Nee	0	154	0	0%	Goedgekeurd
2844	5B6-05-1990-1990	Honeywell / Elster / Instromet	6	24063 24066 24067 24094	1990	Nee	0	155	2	24%	Goedgekeurd
6022	4B10-06-2020-2020	Itron / Actaris / Rombach	10	33009 33010 33011	2020	Nee	0	181	0	2%	Goedgekeurd

GT-260022  
20 maart 2026

Populatie ID	Populatie naam	Fabrikant	Qmax (m³/h)	Metercodes	Bouw- /revisiejaar (groep)	Revisie	Deelpopulatie	Populatie omvang	Aantal outliers (var)	p/pmax (var)	Populatie resultaat
3024	11B6-03-1990-1990	UGI	6	27004 27005 27006 27007 27008 27009 27010	1990	Nee	0	186	0	0%	Goedgekeurd
3148	2B10-06-2010-2010	Elster / Ermaf	10	32205 32206	2010	Nee	0	219	1	0%	Goedgekeurd
2645	5B6-09-1990-1990	Honeywell / Elster / Instromet	6	24049 24070 24071 24080	1990	Nee	0	233	0	1%	Goedgekeurd
3583	5B40-04-2015-2015	Honeywell / Elster / Instromet	40	G0028	2015	Nee	0	235	0	9%	Goedgekeurd
6020	4B16-09-2020-2020	Itron / Actaris / Rombach	16	G0048	2020	Nee	0	270	0	0%	Goedgekeurd
2771	4B16-01-1999-2003	Itron / Actaris / Rombach	16	43052 43053 43054 43057 43058 43059 43060 43061 43063 43154 43155 43259 43261 43262 43263 43264 43265 43266 43267 43268 43269 43270 43271 43272 43273 43274 43275 43276 43277 43278 43279 43280 43281 43350 43351	1999 - 2003	Nee	0	287	0	0%	Goedgekeurd
5554	35B16-04-2015-2015	Flonidan	16	G0042	2015	Nee	0	288	2	0%	Goedgekeurd
6009	5B16-07-2020-2020	Honeywell / Elster / Instromet	16	G0074	2020	Nee	0	320	0	0%	Goedgekeurd
2920	1B6-05-1990-1990	Itron / Actaris / Schlumberger	6	21047 21048 21049 21050 21051	1990	Nee	0	324	0	1%	Goedgekeurd
5984	43B16-01-2020-2020	George Wilson Industries	16	G0034	2020	Nee	0	351	1	399%	Afgekeurd metr.
6005	5B10-09-2020-2020	Honeywell / Elster / Instromet	10	G0069	2020	Nee	0	382	0	6%	Goedgekeurd
2711	2B10-03-2000-2000	Elster / Ermaf	10	32097 32098 32099 32100 32101 32102	2000	Nee	0	385	0	0%	Goedgekeurd

GT-260022  
20 maart 2026

Populatie ID	Populatie naam	Fabrikant	Qmax (m³/h)	Metercodes	Bouw- /revisiejaar (groep)	Revisie	Deelpopulatie	Populatie omvang	Aantal outliers (var)	p/pmax (var)	Populatie resultaat
2763	1B16-02-1999-2003	Itron / Actaris / Schlumberger	16	41068 41106 41108	1999 - 2003	Nee	0	409	0	12%	Goedgekeurd
3574	4B40-07-2015-2015	Itron / Actaris / Rombach	40	G0022	2015	Nee	0	432	0	0%	Goedgekeurd
2923	2B6-01-1990-1990	Elster / Ermaf	6	22061 22062 22063 22064 22065 22066 22067 22068 22073 22074	1990	Nee	0	490	0	0%	Goedgekeurd
2677	2B10-02-1980-1980	Elster / Ermaf	10	30219 30220 30223 30224 30225 30226 30227 30228 30229 30282 30288 30289 30290 30291 30963	1980	Nee	0	516	1	5%	Goedgekeurd
2606	3B6-02-1985-1985	Kromos	6	22501 22502 22505 22506 22507 22508 22511 22512 22513 22514	1985	Nee	0	517	0	13%	Goedgekeurd
2691	1B10-03-1990-1990	Itron / Actaris / Schlumberger	10	31022 31023 31024 31025	1990	Nee	0	543	1	11%	Goedgekeurd
2848	19B6-01-2005-2005	Elster / Magnol	6	26609 26611 26613 26615 26617 26619 26621 26622	2005	Nee	0	548	0	0%	Goedgekeurd
5997	43B25-01-2020-2020	George Wilson Industries	25	G0035	2020	Nee	0	598	0	525%	Afgekeurd metr.
3581	5B16-04-2015-2015	Honeywell / Elster / Instromet	16	G0026	2015	Nee	0	615	0	4%	Goedgekeurd
3582	5B25-04-2015-2015	Honeywell / Elster / Instromet	25	G0027	2015	Nee	0	636	1	12%	Goedgekeurd
2766	2B16-04-1999-2003	Elster / Ermaf	16	42172 42173 42174 42175 42176	1999 - 2003	Nee	0	641	0	4%	Goedgekeurd
2733	4B10-03-1995-1995	Itron / Actaris / Rombach	10	33254 33255 33256 33257 33351 33352 33353 33354 33356	1995	Nee	0	676	0	21%	Goedgekeurd

GT-260022  
20 maart 2026

Populatie ID	Populatie naam	Fabrikant	Qmax (m³/h)	Metercodes	Bouw- /revisiejaar (groep)	Revisie	Deelpopulatie	Populatie omvang	Aantal outliers (var)	p/pmax (var)	Populatie resultaat
2793	4B25-01-1999-2003	Itron / Actaris / Rombach	25	53069 53076 53077 53079 53080 53084 53159 53161 53162 53282 53283 53284 53285 53286 53287 53288 53289 53290 53291 53292 53293 53294 53295 53296 53297 53298 53299 53355 53360	1999 - 2003	Nee	0	683	1	10%	Goedgekeurd
6017	4B25-10-2020-2020	Itron / Actaris / Rombach	25	G0049	2020	Nee	0	722	0	1%	Goedgekeurd
3150	35B10-01-2010-2010	Flonidan	10	38002 38004 38005 38006	2010	Nee	0	756	0	0%	Goedgekeurd
6002	43B40-01-2020-2020	George Wilson Industries	40	G0036	2020	Nee	0	797	0	510%	Afgekeurd metr.
6031	38B6-03-2020-2020	Aparator Metrix	6	28301	2020	Nee	0	853	0	0%	Goedgekeurd
5985	35B25-05-2020-2020	Flonidan	25	G0067	2020	Nee	0	902	5	0%	Afgekeurd metr.
2816	2B40-05-1999-2003	Elster / Ermaf	40	62181 62182 62183 62186	1999 - 2003	Nee	0	959	0	10%	Goedgekeurd
2521	1B6-01-1970-1970	Itron / Actaris / Schlumberger	6	20022 20023 20025 20028 21000 21008	1970	Nee	0	960	1	16%	Goedgekeurd
2707	2B10-03-1995-1995	Elster / Ermaf	10	32097 32098 32099 32100 32101 32102	1995	Nee	0	1.005	0	2%	Goedgekeurd
2737	4B10-02-2000-2000	Itron / Actaris / Rombach	10	33360 33361 33362 33363 33367 33368 33369 33370 33373	2000	Nee	0	1.060	0	14%	Goedgekeurd
2694	1B10-03-1995-1995	Itron / Actaris / Schlumberger	10	31022 31023 31024 31025	1995	Nee	0	1.070	0	22%	Goedgekeurd
5981	5B25-08-2020-2020	Honeywell / Elster / Instromet	25	G0075	2020	Nee	0	1.214	0	1%	Goedgekeurd

GT-260022  
20 maart 2026

Populatie ID	Populatie naam	Fabrikant	Qmax (m³/h)	Metercodes	Bouw- /revisiejaar (groep)	Revisie	Deelpopulatie	Populatie omvang	Aantal outliers (var)	p/pmax (var)	Populatie resultaat
3571	4B10-06-2015-2015	Itron / Actaris / Rombach	10	33009 33010 33011	2015	Nee	0	1.411	0	4%	Goedgekeurd
3572	4B16-08-2015-2015	Itron / Actaris / Rombach	16	G0020	2015	Nee	0	1.466	0	0%	Goedgekeurd
5641	35B25-04-2017-2017	Flonidan	25	G0043	2017	Nee	0	1.563	3	0%	Goedgekeurd
2656	19B6-01-2000-2000	Elster / Magnol	6	26609 26611 26613 26615 26617 26619	2000	Nee	0	1.644	1	1%	Goedgekeurd
2741	4B10-05-2005-2005	Itron / Actaris / Rombach	10	33376 33377 33378	2005	Nee	0	1.662	1	0%	Goedgekeurd
2789	2B25-04-1999-2003	Elster / Ermaf	25	52177 52178 52179 52180 52184 52185	1999 - 2003	Nee	0	1.666	1	49%	Goedgekeurd
3143	1B6-03-2010-2010	Itron / Actaris / Schlumberger	6	21010 21011 21012 21013 21034 21035 21036 21037 21038 21039 21041 21042 21043 21044 21045 21053 21120	2010	Nee	0	1.718	2	1%	Goedgekeurd
3573	4B25-09-2015-2015	Itron / Actaris / Rombach	25	G0021	2015	Nee	0	1.753	1	2%	Goedgekeurd
2558	11B6-02-1995-1995	UGI	6	20730 20731 20732 20743 20744 20745 20746 27019 27020 27021 27022 27023 27024 27025 27026 27027 27028 27029 27030 27031 27032	1995	Nee	0	2.039	1	15%	Goedgekeurd
2534	2B6-02-1985-1985	Elster / Ermaf	6	20192 20193 20194 20195 20196 20197 20198 20199 20200 20201 20286 20287 20303 20304 20305 20306 20965 22000 22001 22006 22007	1985	Nee	0	2.266	1	13%	Goedgekeurd
3144	2B6-03-2010-2010	Elster / Ermaf	6	22002 22003 22004 22005 22008 22009 22010 22011 22050 22051 22052 22053 22054 22055 22056 22057 22069 22070	2010	Nee	0	2.314	0	0%	Goedgekeurd

Populatie ID	Populatie naam	Fabrikant	Qmax (m³/h)	Metercodes	Bouw- /revisiejaar (groep)	Revisie	Deelpopulatie	Populatie omvang	Aantal outliers (var)	p/pmax (var)	Populatie resultaat
				22071 22072 22124 22125 22126 22127 22128 22129 22130 22131 22132 22133 22187 22188 22189 22190 22195 22220 22221 22222 22223 22224							
2653	5B6-02-1995-1995	Honeywell / Elster / Instromet	6	24001 24003 24028 24029 24030 24050 24058 24099 24100 24103 24149 24150 24151 24152 24153 24154 24155 24156	1995	Nee	0	2.377	1	1%	Goedgekeurd
218	495	Itron / Actaris / Schlumberger	6	20022 20023 20024 20025 20026 20028 20095 20111 20119 20120 20121 21000 21008	1980	Nee	0	2.876	2	22%	Goedgekeurd
2784	1B25-02-1999-2003	Itron / Actaris / Schlumberger	25	51069 51107 51109	1999 - 2003	Nee	0	2.954	0	9%	Goedgekeurd
2562	1B6-04-1985-1985	Itron / Actaris / Schlumberger	6	21001 21003 21005 21007 21009 21016 21017 21018 21019 21020	1985	Nee	0	3.147	2	0%	Goedgekeurd
3560	4B6-06-2015-2015	Itron / Actaris / Rombach	6	23029 23030 23031	2015	Nee	0	3.461	0	2%	Goedgekeurd
2526	1B6-01-1985-1985	Itron / Actaris / Schlumberger	6	20022 20023 20024 20025 20026 20028 20095 20111 20119 20120 20121 21000 21002 21004 21006 21008	1985	Nee	0	3.461	1	19%	Goedgekeurd
2574	1B6-03-1995-1995	Itron / Actaris / Schlumberger	6	21034 21035 21036 21037 21038 21039 21041 21042 21043 21044 21045	1995	Nee	0	3.621	1	0%	Goedgekeurd
2623	4B6-02-1995-1995	Itron / Actaris / Rombach	6	23014 23015 23016 23017 23018 23020 23174 23175 23176 23177 23178 23179 23180 23181 23184 23185 23205 23206 23207 23208 23209 23210 23211 23212 23213 23214 23215 23216 23217 23218	1995	Nee	0	4.268	1	0%	Goedgekeurd

GT-260022  
20 maart 2026

Populatie ID	Populatie naam	Fabrikant	Qmax (m³/h)	Metercodes	Bouw- /revisiejaar (groep)	Revisie	Deelpopulatie	Populatie omvang	Aantal outliers (var)	p/pmax (var)	Populatie resultaat
				23219 23221 23222 23223 23224 23225 23226 23227 23228 23229 23230 23231 23232 23233 23234 23332 23333 23334 23335 23336 23337 23338 23339 23340 23341 23342 23343 23344 23345 23346 23347 23364							
3161	35B6-04-2010-2010	Flonidan	6	28009 28010 28015 28016	2010	Nee	0	4.927	3	0%	Goedgekeurd
3580	5B10-06-2015-2015	Honeywell / Elster / Instromet	10	G0031	2015	Nee	0	5.389	1	1%	Goedgekeurd
2610	4B6-01-1985-1985	Itron / Actaris / Rombach	6	20406 20407 20408 20409 20410 20411 20412 20413 20414 20415 20432 20436 20437 23001 23002 23003 23004 23005 23006 23007 23008 23009 23010 23011 23012 23013 23019	1985	Nee	0	5.488	1	5%	Goedgekeurd
2577	1B6-03-2000-2000	Itron / Actaris / Schlumberger	6	21034 21035 21036 21037 21038 21039 21041 21042 21043 21044 21045 21120	2000	Nee	0	5.838	1	0%	Goedgekeurd
2567	1B6-03-1990-1990	Itron / Actaris / Schlumberger	6	21034 21035 21036 21037 21038 21039 21041 21042 21043 21044 21045	1990	Nee	0	5.877	0	1%	Goedgekeurd
2593	2B6-03-1995-1995	Elster / Ermaf	6	22002 22003 22004 22005 22008 22009 22010 22011 22050 22051 22052 22053 22054 22055 22056 22057 22069 22070 22071 22072 22124 22125 22126 22127 22128 22129 22130 22131 22132 22133	1995	Nee	0	6.381	2	0%	Goedgekeurd
2594	2B6-03-2000-2000	Elster / Ermaf	6	22002 22003 22004 22005 22008 22009 22010 22011 22050 22051 22052 22053 22054 22055 22056 22057 22069 22070	2000	Nee	0	7.061	1	1%	Goedgekeurd

GT-260022  
20 maart 2026

Populatie ID	Populatie naam	Fabrikant	Qmax (m³/h)	Metercodes	Bouw- /revisiejaar (groep)	Revisie	Deelpopulatie	Populatie omvang	Aantal outliers (var)	p/pmax (var)	Populatie resultaat
				22071 22072 22124 22125 22126 22127 22128 22129 22130 22131 22132 22133							
2579	1B6-03-2005-2005	Itron / Actaris / Schlumberger	6	21034 21035 21036 21037 21038 21039 21041 21042 21043 21044 21045 21053 21120	2005	Nee	0	7.310	1	0%	Goedgekeurd
6013	5B6-17-2020-2020	Honeywell / Elster / Instromet	6	G0081	2020	Nee	0	10.810	0	0%	Goedgekeurd
5977	5B10-10-2020-2020	Honeywell / Elster / Instromet	10	G0073	2020	Nee	0	20.183	1	0%	Goedgekeurd
3552	4B6-09-2015-2015	Itron / Actaris / Rombach	6	G0002	2015	Nee	0	26.609	1	0%	Goedgekeurd
3577	5B6-12-2015-2015	Honeywell / Elster / Instromet	6	G0025	2015	Nee	0	97.539	0	1%	Goedgekeurd
3570	4B6-11-2015-2015	Itron / Actaris / Rombach	6	G0019	2015	Nee	0	194.763	0	0%	Goedgekeurd
5976	35B6-09-2020-2020	Flonidan	6	G0064	2020	Nee	0	309.233	0	0%	Goedgekeurd

Balgengasmeters, beoordeeld op basis van de attributenmethode

Populatie ID	Populatie naam	Fabrikant	Q <sub>max</sub> (m <sup>3</sup> /h)	Metercodes	Bouw- /revisiejaar (groep)	Revisie	Deelpopulatie	Populatie omvang	Aantal afkeur (attr)	Populatie resultaat
2814	2B40-02-1999-2003	Elster / Ermaf	40	62040 62041 62081 62118 62119 62120 62135	1999 - 2003	Nee	0	247	1	Goedgekeurd
6048	43B16-01-2021-2021	George Wilson Industries	16	G0034	2021	Nee	0	368	10	Afgekeurd metr.
5551	35B10-04-2015-2015	Flonidan	10	G0041	2015	Nee	0	415	2	Goedgekeurd
5986	35B6-07-2020-2020	Flonidan	6	G0039	2020	Nee	0	441	1	Goedgekeurd
6040	43B25-01-2021-2021	George Wilson Industries	25	G0035	2021	Nee	0	535	18	Afgekeurd metr.
5998	35B16-05-2020-2020	Flonidan	16	G0066	2020	Nee	0	570	2	Goedgekeurd
2809	1B40-01-1999-2003	Itron / Actaris / Schlumberger	40	61052 61053 61110 61121	1999 - 2003	Nee	0	740	5	Goedgekeurd
2726	4B10-04-1990-1990	Itron / Actaris / Rombach	10	33030 33031 33032 33033 33034 33035 33036 33037 33039 33040 33041 33045 33046 33186 33187 33258	1990	Nee	0	831	1	Goedgekeurd
2584	2B6-03-1985-1985	Elster / Ermaf	6	22002 22003 22004 22005 22008 22009 22010 22011 22051	1985	Nee	0	861	1	Goedgekeurd
2699	2B10-04-1990-1990	Elster / Ermaf	10	32014 32015 32016 32017 32020 32021 32022 32023 32026 32027 32028 32029 32075 32076 32083	1990	Nee	0	964	0	Goedgekeurd
5640	35B16-04-2017-2017	Flonidan	16	G0042	2017	Nee	0	1.199	2	Goedgekeurd
6049	35B16-05-2021-2021	Flonidan	16	G0066	2021	Nee	0	1.221	7	Goedgekeurd

**GT-260022**  
**20 maart 2026**

Populatie ID	Populatie naam	Fabrikant	Qmax (m³/h)	Metercodes	Bouw- /revisiejaar (groep)	Revisie	Deelpopulatie	Populatie omvang	Aantal afkeur (attr)	Populatie resultaat
3162	4B10-06-2010-2010	Itron / Actaris / Rombach	10	33009 33010 33011	2010	Nee	0	1.224	2	Goedgekeurd
6045	35B25-05-2021-2021	Flonidan	25	G0067	2021	Nee	0	1.273	2	Goedgekeurd
2788	2B25-02-1999-2003	Elster / Ermaf	25	52045 52046 52047 52048 52049 52079 52084 52096 52114 52115 52116 52117 52134	1999 - 2003	Nee	0	1.298	1	Goedgekeurd
2566	1B6-04-1990-1990	Itron / Actaris / Schlumberger	6	21001 21003 21005 21007 21009 21016 21017 21018 21019 21020	1990	Nee	0	1.537	0	Goedgekeurd
3562	4B6-08-2015-2015	Itron / Actaris / Rombach	6	G0001	2015	Nee	0	2.006	1	Goedgekeurd
3147	35B6-02-2010-2010	Flonidan	6	28003 28004 28005	2010	Nee	0	2.839	1	Goedgekeurd
5550	35B6-07-2015-2015	Flonidan	6	G0039	2015	Nee	0	3.397	2	Goedgekeurd
2531	2B6-02-1980-1980	Elster / Ermaf	6	20192 20193 20194 20195 20196 20197 20198 20199 20200 20201 20286 20287 20303 20304 20305 20306 20965 22000 22001 22006 22007	1980	Nee	0	4.211	6	Goedgekeurd
2624	4B6-02-2000-2000	Itron / Actaris / Rombach	6	23014 23015 23016 23017 23018 23020 23174 23175 23176 23177 23178 23179 23180 23181 23184 23185 23205 23206 23207 23208 23209 23210 23211 23212 23213 23214 23215 23216 23217 23218 23219 23221 23222 23223 23224 23225 23226 23227 23228 23229 23230 23231 23232 23233 23234 23332 23333 23334 23335 23336 23337 23338 23339 23340 23341 23342 23343 23344 23345 23346 23347 23364 23365 23366 23371	2000	Nee	0	4.394	1	Goedgekeurd

**GT-260022**  
**20 maart 2026**

Populatie ID	Populatie naam	Fabrikant	Qmax (m³/h)	Metercodes	Bouw- /revisiejaar (groep)	Revisie	Deelpopulatie	Populatie omvang	Aantal afkeur (attr)	Populatie resultaat
3565	38B6-03-2015-2015	Apator Metrix	6	28301	2015	Nee	0	5.010	1	Goedgekeurd
3145	4B6-06-2010-2010	Itron / Actaris / Rombach	6	23029 23030 23031	2010	Nee	0	5.071	1	Goedgekeurd
6004	35B10-05-2020-2020	Flonidan	10	G0065	2020	Nee	0	5.194	0	Goedgekeurd
2628	4B6-02-2005-2005	Itron / Actaris / Rombach	6	23014 23015 23016 23017 23018 23020 23174 23175 23176 23177 23178 23179 23180 23181 23184 23185 23205 23206 23207 23208 23209 23210 23211 23212 23213 23214 23215 23216 23217 23218 23219 23221 23222 23223 23224 23225 23226 23227 23228 23229 23230 23231 23232 23233 23234 23332 23333 23334 23335 23336 23337 23338 23339 23340 23341 23342 23343 23344 23345 23346 23347 23364 23365 23366 23371 23372 23373 23374	2005	Nee	0	6.524	0	Goedgekeurd
2616	4B6-02-1990-1990	Itron / Actaris / Rombach	6	23014 23015 23016 23017 23018 23020 23174 23175 23176 23177 23178 23179 23180 23181 23184 23185 23205 23206 23207 23208 23209 23210 23211 23212 23213 23214 23215 23216 23217 23218 23219 23345	1990	Nee	0	6.589	4	Goedgekeurd
6016	4B10-12-2020-2020	Itron / Actaris / Rombach	10	G0047	2020	Nee	0	6.771	1	Goedgekeurd
2554	11B6-02-1990-1990	UGI	6	20730 20731 20732 20743 20744 20745 20746	1990	Nee	0	6.949	0	Goedgekeurd
2601	2B6-03-2005-2005	Elster / Ermaf	6	22002 22003 22004 22005 22008 22009 22010 22011 22050 22051 22052 22053	2005	Nee	0	8.539	0	Goedgekeurd

**GT-260022**  
**20 maart 2026**

Populatie ID	Populatie naam	Fabrikant	Qmax (m³/h)	Metercodes	Bouw- /revisiejaar (groep)	Revisie	Deelpopulatie	Populatie omvang	Aantal afkeur (attr)	Populatie resultaat
				22054 22055 22056 22057 22069 22070 22071 22072 22124 22125 22126 22127 22128 22129 22130 22131 22132 22133 22187 22188 22189 22190 22195 22220						
2590	2B6-03-1990-1990	Elster / Ermaf	6	22002 22003 22004 22005 22008 22009 22010 22011 22050 22051 22052 22053 22054 22055 22056 22057 22069 22070 22071 22072 22124	1990	Nee	0	10.110	6	Goedgekeurd
6008	4B6-12-2020-2020	Itron / Actaris / Rombach	6	G0046 G0058	2020	Nee	0	93.437	0	Goedgekeurd
5973	5B6-16-2020-2020	Honeywell / Elster / Instromet	6	G0072	2020	Nee	0	216.292	0	Goedgekeurd

Ultrasone gasmeters, beoordeeld op basis van de variabelenmethode

Populatie ID	Populatie naam	Fabrikant	Qmax (m <sup>3</sup> /h)	Metercodes	Bouw- /revisiejaar (groep)	Revisie	Deelpopulatie	Populatie omvang	Aantal outliers	p/pmax	Populatie resultaat
3227	LG-U-001mid-2010-2010	Landis+Gyr	6	28101	2010	Nee	0	908	0	0%	Goedgekeurd
3556	LG-U-006-2015-2015	Landis+Gyr	6	G0023	2015	Nee	0	28.057	0	0%	Goedgekeurd
3564	LG-U-008-2015-2015	Landis+Gyr	6	G0032	2015	Nee	0	179.396	2	0%	Goedgekeurd

Ultrasone gasmeters, beoordeeld op basis van de attributenmethode

Populatie ID	Populatie naam	Fabrikant	Qmax (m <sup>3</sup> /h)	Metercodes	Bouw- /revisiejaar (groep)	Revisie	Deelpopulatie	Populatie omvang	Aantal afkeur (attr)	Populatie resultaat
5991	LG-U-009-2020-2020	Landis+Gyr	10	G0033	2020	Nee	0	6.764	0	Goedgekeurd
3566	LG-U-005-2015-2015	Landis+Gyr	10	G0017	2015	Nee	0	19.098	2	Goedgekeurd
5883	LG-U-010-2020-2020	Landis+Gyr	6	G0078	2020	Nee	0	185.361	0	Goedgekeurd

### III Bijlage: Statistische informatie gecontroleerde populaties

Deze bijlage bevat een overzicht van de statistische informatie van de gecontroleerde populaties. De populaties zijn gegroepeerd per metersoort en beoordelingsmethode, en gesorteerd op populatie omvang.

#### Balgengasmeters, beoordeeld op basis van de variabelenmethode

Populatie ID	Qmax (m <sup>3</sup> /h)	Bouw- /revisiejaar (groep)	Revisie	Deel populatie	Populatie omvang	Aantal gevraagd	Aantal geleverd	Aantal afgekeurd	Gem. misw. 0,2Qmax (%)	Gem. misw. Qmax (%)	St.dev. 0,2 Qmax	St.dev. Qmax	Aantal outliers	p/pmax	Populatie resultaat
5548	10	2015	Nee	0	25	8	8	0	0,42	0,10	0,73	0,79	0	0%	Goedgekeurd
6086	6	2020	Nee	0	26	8	8	0	0,06	-1,43	0,57	0,48	0	0%	Goedgekeurd
5556	40	2015	Nee	0	29	8	8	0	-0,58	-0,86	1,03	1,11	0	0%	Goedgekeurd
6026	40	2020	Nee	0	31	8	8	0	0,19	0,41	0,52	1,09	0	0%	Goedgekeurd
6159	25	2021	Nee	0	37	8	8	0	-0,23	-1,78	0,87	0,93	0	42%	Goedgekeurd
6029	40	2020	Nee	0	42	8	8	0	0,25	-0,06	0,51	0,80	0	0%	Goedgekeurd
3184	6	2010	Nee	0	45	8	8	0	1,83	0,42	0,38	0,28	0	0%	Goedgekeurd
6012	40	2020	Nee	0	53	12	13	0	0,26	-0,05	0,77	0,58	0	0%	Goedgekeurd
3568	40	2015	Nee	0	53	12	12	0	-0,49	-0,41	0,53	0,45	0	0%	Goedgekeurd
6030	16	2020	Nee	0	56	12	12	0	0,23	0,00	0,84	0,71	0	0%	Goedgekeurd
6139	16	2022	Nee	0	58	12	13	0	-0,11	-0,74	0,59	0,80	0	0%	Goedgekeurd
6154	25	2022	Nee	0	106	18	18	0	-0,10	-0,58	1,50	1,15	0	24%	Goedgekeurd
6025	25	2020	Nee	0	115	18	18	0	-0,18	0,05	1,00	0,75	0	0%	Goedgekeurd
5555	25	2015	Nee	0	123	18	18	0	-0,47	-0,64	0,80	1,04	0	0%	Goedgekeurd
3567	25	2015	Nee	0	127	18	18	1	-0,73	-1,18	0,93	1,25	0	14%	Goedgekeurd

GT-260022  
20 maart 2026

Populatie ID	Qmax (m <sup>3</sup> /h)	Bouw- /revisiejaar (groep)	Revisie	Deel populatie	Populatie omvang	Aantal gevraagd	Aantal geleverd	Aantal afgekeurd	Gem. misw. 0,2Qmax (%)	Gem. misw. Qmax (%)	St.dev. 0,2 Qmax	St.dev. Qmax	Aantal outliers	p/pmax	Populatie resultaat
3576	16	2015	Nee	0	148	18	18	0	-0,39	-0,66	0,36	0,64	0	0%	Goedgekeurd
6010	40	2020	Nee	0	154	25	25	0	-0,59	-0,43	0,55	0,69	0	0%	Goedgekeurd
2844	6	1990	Nee	0	155	25	25	3	-0,09	-0,22	1,58	1,99	2	24%	Goedgekeurd
6022	10	2020	Nee	0	181	25	25	0	-0,59	-0,45	0,98	0,83	0	2%	Goedgekeurd
3024	6	1990	Nee	0	186	25	25	0	0,57	0,44	0,94	0,71	0	0%	Goedgekeurd
3148	10	2010	Nee	0	219	25	25	1	0,20	-0,07	0,79	1,00	1	0%	Goedgekeurd
2645	6	1990	Nee	0	233	25	25	1	-0,81	-0,66	1,13	1,22	0	1%	Goedgekeurd
3583	40	2015	Nee	0	235	25	25	0	-0,82	-1,11	0,72	1,16	0	9%	Goedgekeurd
6020	16	2020	Nee	0	270	25	25	0	-0,28	-0,14	0,43	0,61	0	0%	Goedgekeurd
2771	16	1999 - 2003	Nee	0	287	39	40	0	1,01	-0,89	0,74	0,64	0	0%	Goedgekeurd
5554	16	2015	Nee	0	288	39	39	2	-0,27	-0,38	0,69	0,79	2	0%	Goedgekeurd
6009	16	2020	Nee	0	320	39	39	0	-0,16	0,31	0,99	0,83	0	0%	Goedgekeurd
2920	6	1990	Nee	0	324	39	39	0	0,26	0,02	1,24	1,32	0	1%	Goedgekeurd
5984	16	2020	Nee	0	351	39	39	19	-3,46	-2,56	2,14	1,17	1	399%	Afgekeurd metr.
6005	10	2020	Nee	0	382	39	39	0	-0,20	-1,23	0,55	0,77	0	6%	Goedgekeurd
2711	10	2000	Nee	0	385	39	40	0	0,92	0,86	0,91	0,78	0	0%	Goedgekeurd
2763	16	1999 - 2003	Nee	0	409	39	39	0	0,44	-0,67	1,65	1,25	0	12%	Goedgekeurd
3574	40	2015	Nee	0	432	39	39	0	-0,20	-0,56	0,48	0,56	0	0%	Goedgekeurd
2923	6	1990	Nee	0	490	39	39	0	0,05	0,02	0,99	0,96	0	0%	Goedgekeurd
2677	10	1980	Nee	0	516	60	60	1	1,22	0,45	1,12	1,17	1	5%	Goedgekeurd
2606	6	1985	Nee	0	517	60	60	0	1,37	0,21	1,27	0,86	0	13%	Goedgekeurd
2691	10	1990	Nee	0	543	60	60	1	1,63	0,70	1,09	1,10	1	11%	Goedgekeurd

GT-260022  
20 maart 2026

Populatie ID	Qmax (m <sup>3</sup> /h)	Bouw- /revisiejaar (groep)	Revisie	Deel populatie	Populatie omvang	Aantal gevraagd	Aantal geleverd	Aantal afgekeurd	Gem. misw. 0,2Qmax (%)	Gem. misw. Qmax (%)	St.dev. 0,2 Qmax	St.dev. Qmax	Aantal outliers	p/pmax	Populatie resultaat
2848	6	2005	Nee	0	548	60	60	0	-0,13	-1,13	0,50	0,81	0	0%	Goedgekeurd
5997	25	2020	Nee	0	598	60	60	26	-3,10	-3,37	1,86	1,58	0	525%	Afgekeurd metr.
3581	16	2015	Nee	0	615	60	60	0	-0,55	-0,16	0,93	1,28	0	4%	Goedgekeurd
3582	25	2015	Nee	0	636	60	60	1	-0,51	-1,06	0,93	1,15	1	12%	Goedgekeurd
2766	16	1999 - 2003	Nee	0	641	60	60	0	-0,63	-0,43	1,02	1,39	0	4%	Goedgekeurd
2733	10	1995	Nee	0	676	60	60	1	1,43	0,09	1,36	0,92	0	21%	Goedgekeurd
2793	25	1999 - 2003	Nee	0	683	60	59	1	0,34	-1,05	1,37	1,30	1	10%	Goedgekeurd
6017	25	2020	Nee	0	722	60	63	0	-0,40	-0,62	0,64	1,03	0	1%	Goedgekeurd
3150	10	2010	Nee	0	756	60	60	0	0,37	0,47	0,69	0,60	0	0%	Goedgekeurd
6002	40	2020	Nee	0	797	60	60	26	-3,25	-3,07	1,83	1,74	0	510%	Afgekeurd metr.
6031	6	2020	Nee	0	853	60	60	0	0,91	-0,79	0,32	0,26	0	0%	Goedgekeurd
5985	25	2020	Nee	0	902	60	60	5	-0,71	-0,95	0,73	0,71	5	0%	Afgekeurd metr.
2816	40	1999 - 2003	Nee	0	959	60	61	0	-0,65	-1,12	0,98	1,31	0	10%	Goedgekeurd
2521	6	1970	Nee	0	960	60	60	2	1,09	0,52	1,41	1,31	1	16%	Goedgekeurd
2707	10	1995	Nee	0	1.005	60	57	0	1,74	1,51	0,85	0,77	0	2%	Goedgekeurd
2737	10	2000	Nee	0	1.060	60	62	1	0,76	-0,01	1,52	1,38	0	14%	Goedgekeurd
2694	10	1995	Nee	0	1.070	60	60	0	0,93	0,52	1,62	1,05	0	22%	Goedgekeurd
5981	25	2020	Nee	0	1.214	90	89	1	-0,52	-0,68	0,73	0,91	0	1%	Goedgekeurd
3571	10	2015	Nee	0	1.411	90	90	1	0,10	-0,75	0,92	0,86	0	4%	Goedgekeurd
3572	16	2015	Nee	0	1.466	90	91	0	-0,22	-0,51	0,51	0,59	0	0%	Goedgekeurd
5641	25	2017	Nee	0	1.563	90	90	4	-0,41	-0,74	0,89	0,82	3	0%	Goedgekeurd
2656	6	2000	Nee	0	1.644	90	90	1	0,30	-0,78	1,17	0,95	1	1%	Goedgekeurd

GT-260022  
20 maart 2026

Populatie ID	Qmax (m <sup>3</sup> /h)	Bouw- /revisiejaar (groep)	Revisie	Deel populatie	Populatie omvang	Aantal gevraagd	Aantal geleverd	Aantal afgekeurd	Gem. misw. 0,2Qmax (%)	Gem. misw. Qmax (%)	St.dev. 0,2 Qmax	St.dev. Qmax	Aantal outliers	p/pmax	Populatie resultaat
2741	10	2005	Nee	0	1.662	90	90	1	0,21	-0,69	0,90	1,00	1	0%	Goedgekeurd
2789	25	1999 - 2003	Nee	0	1.666	90	89	5	-0,45	-1,23	1,02	1,75	1	49%	Goedgekeurd
3143	6	2010	Nee	0	1.718	90	91	2	-0,06	-0,47	1,13	1,09	2	1%	Goedgekeurd
3573	25	2015	Nee	0	1.753	90	91	1	-0,63	-1,04	0,79	0,91	1	2%	Goedgekeurd
2558	6	1995	Nee	0	2.039	90	90	2	1,32	0,80	1,28	1,03	1	15%	Goedgekeurd
2534	6	1985	Nee	0	2.266	90	90	2	1,56	0,67	1,13	1,04	1	13%	Goedgekeurd
3144	6	2010	Nee	0	2.314	90	90	0	0,22	0,01	0,78	0,66	0	0%	Goedgekeurd
2653	6	1995	Nee	0	2.377	90	91	1	0,46	0,15	1,06	1,22	1	1%	Goedgekeurd
218	6	1980	Nee	0	2.876	90	91	5	1,06	0,79	1,39	1,38	2	22%	Goedgekeurd
2784	25	1999 - 2003	Nee	0	2.954	90	90	0	0,19	-1,09	1,32	1,25	0	9%	Goedgekeurd
2562	6	1985	Nee	0	3.147	90	90	2	0,58	0,08	1,02	0,94	2	0%	Goedgekeurd
3560	6	2015	Nee	0	3.461	140	143	1	-0,28	-0,65	0,83	0,81	0	2%	Goedgekeurd
2526	6	1985	Nee	0	3.461	140	141	5	1,43	0,87	1,21	1,19	1	19%	Goedgekeurd
2574	6	1995	Nee	0	3.621	140	144	1	0,39	-0,01	0,88	0,89	1	0%	Goedgekeurd
2623	6	1995	Nee	0	4.268	140	141	1	0,77	-0,14	0,77	0,66	1	0%	Goedgekeurd
3161	6	2010	Nee	0	4.927	140	140	3	0,93	0,87	0,58	0,56	3	0%	Goedgekeurd
3580	10	2015	Nee	0	5.389	140	140	1	-0,45	-1,05	0,73	0,80	1	1%	Goedgekeurd
2610	6	1985	Nee	0	5.488	140	140	1	1,47	0,41	1,01	0,88	1	5%	Goedgekeurd
2577	6	2000	Nee	0	5.838	140	140	2	-0,19	-0,66	0,81	0,76	1	0%	Goedgekeurd
2567	6	1990	Nee	0	5.877	140	140	0	0,85	0,27	1,04	0,95	0	1%	Goedgekeurd
2593	6	1995	Nee	0	6.381	140	141	2	-0,58	-0,64	0,66	0,81	2	0%	Goedgekeurd
2594	6	2000	Nee	0	7.061	140	141	1	-1,10	-1,19	0,81	0,95	1	1%	Goedgekeurd

Populatie ID	Qmax (m³/h)	Bouw- /revisiejaar (groep)	Revisie	Deel populatie	Populatie omvang	Aantal gevraagd	Aantal geleverd	Aantal afgekeurd	Gem. misw. 0,2Qmax (%)	Gem. misw. Qmax (%)	St.dev. 0,2 Qmax	St.dev. Qmax	Aantal outliers	p/pmax	Populatie resultaat
2579	6	2005	Nee	0	7.310	140	140	1	-0,37	-0,60	0,92	0,78	1	0%	Goedgekeurd
6013	6	2020	Nee	0	10.810	140	140	0	-0,02	0,40	0,41	0,49	0	0%	Goedgekeurd
5977	10	2020	Nee	0	20.183	140	140	1	-0,50	-0,64	0,78	0,76	1	0%	Goedgekeurd
3552	6	2015	Nee	0	26.609	140	140	1	-0,52	-0,63	0,60	0,63	1	0%	Goedgekeurd
3577	6	2015	Nee	0	97.539	140	140	0	-0,77	-0,65	0,91	0,84	0	1%	Goedgekeurd
3570	6	2015	Nee	0	194.763	140	140	0	-0,63	-0,53	0,59	0,58	0	0%	Goedgekeurd
5976	6	2020	Nee	0	309.233	140	140	0	0,52	0,51	0,59	0,55	0	0%	Goedgekeurd
<b>Totaal</b>					775.721	5.944	5.964	141					47		

*Balgengasmeters, beoordeeld op basis van de attributenmethode*

Populatie ID	Qmax (m³/h)	Bouw- /revisiejaar (groep)	Revisie	Deel populatie	Populatie omvang	Aantal gevraagd	Aantal geleverd	Aantal afgekeurd	Gem. misw. 0,2Qmax (%)	Gem. misw. Qmax (%)	St.dev. 0,2 Qmax	St.dev. Qmax	Aantal afkeur (attr)	Populatie resultaat
2814	40	1999 - 2003	Nee	0	247	25	27	1	0,76	-0,20	1,00	1,52	1	Goedgekeurd
6048	16	2021	Nee	0	368	39	39	11	-2,90	-2,17	2,80	1,34	10	Afgekeurd metr.
5551	10	2015	Nee	0	415	39	39	2	1,09	0,52	0,59	1,15	2	Goedgekeurd
5986	6	2020	Nee	0	441	39	39	1	0,35	0,08	0,83	0,45	1	Goedgekeurd
6040	25	2021	Nee	0	535	60	60	21	-3,32	-3,00	2,50	2,08	18	Afgekeurd metr.
5998	16	2020	Nee	0	570	60	60	2	-0,53	-0,38	0,86	1,02	2	Goedgekeurd
2809	40	1999 - 2003	Nee	0	740	60	60	6	-0,02	-0,98	1,22	1,27	5	Goedgekeurd
2726	10	1990	Nee	0	831	60	60	1	1,46	-0,10	1,35	1,05	1	Goedgekeurd

GT-260022  
20 maart 2026

Populatie ID	Qmax (m <sup>3</sup> /h)	Bouw- /revisiejaar (groep)	Revisie	Deel populatie	Populatie omvang	Aantal gevraagd	Aantal geleverd	Aantal afgekeurd	Gem. misw. 0,2Qmax (%)	Gem. misw. Qmax (%)	St.dev. 0,2 Qmax	St.dev. Qmax	Aantal afkeur (attr)	Populatie resultaat
2584	6	1985	Nee	0	861	60	60	3	1,42	0,13	1,37	0,62	1	Goedgekeurd
2699	10	1990	Nee	0	964	60	61	0	0,63	-0,66	1,19	0,74	0	Goedgekeurd
5640	16	2017	Nee	0	1.199	60	60	3	-0,03	-0,15	0,75	0,66	2	Goedgekeurd
6049	16	2021	Nee	0	1.221	90	90	9	-0,66	-0,62	0,78	0,70	7	Goedgekeurd
3162	10	2010	Nee	0	1.224	90	90	2	0,13	-0,56	0,95	1,25	2	Goedgekeurd
6045	25	2021	Nee	0	1.273	90	89	3	-0,81	-0,96	0,79	0,97	2	Goedgekeurd
2788	25	1999 - 2003	Nee	0	1.298	90	89	1	1,34	-0,41	1,02	0,74	1	Goedgekeurd
2566	6	1990	Nee	0	1.537	90	90	0	0,01	-0,99	1,15	1,00	0	Goedgekeurd
3562	6	2015	Nee	0	2.006	90	90	1	-0,18	-0,03	0,57	0,54	1	Goedgekeurd
3147	6	2010	Nee	0	2.839	90	90	1	1,86	0,49	0,55	0,41	1	Goedgekeurd
5550	6	2015	Nee	0	3.397	140	140	2	0,27	0,12	0,66	0,65	2	Goedgekeurd
2531	6	1980	Nee	0	4.211	140	142	6	1,63	0,41	1,35	1,27	6	Goedgekeurd
2624	6	2000	Nee	0	4.394	140	142	1	0,81	-0,05	0,99	0,88	1	Goedgekeurd
3565	6	2015	Nee	0	5.010	140	140	1	1,10	-0,50	0,37	0,38	1	Goedgekeurd
3145	6	2010	Nee	0	5.071	140	140	1	-0,03	-0,73	0,75	0,52	1	Goedgekeurd
6004	10	2020	Nee	0	5.194	140	140	0	0,06	0,07	0,86	0,66	0	Goedgekeurd
2628	6	2005	Nee	0	6.524	140	140	0	0,28	-0,41	0,72	0,69	0	Goedgekeurd
2616	6	1990	Nee	0	6.589	140	140	5	0,58	-0,29	1,33	0,79	4	Goedgekeurd
6016	10	2020	Nee	0	6.771	140	141	1	-0,27	-0,22	0,87	0,92	1	Goedgekeurd
2554	6	1990	Nee	0	6.949	140	143	0	0,97	0,38	1,02	0,93	0	Goedgekeurd
2601	6	2005	Nee	0	8.539	140	142	0	-0,15	-0,14	0,88	0,82	0	Goedgekeurd
2590	6	1990	Nee	0	10.110	140	140	6	0,73	0,76	1,29	1,40	6	Goedgekeurd

**GT-260022**  
**20 maart 2026**

Populatie ID	Qmax (m <sup>3</sup> /h)	Bouw- /revisiejaar (groep)	Revisie	Deel populatie	Populatie omvang	Aantal gevraagd	Aantal geleverd	Aantal afgekeurd	Gem. misw. 0,2Qmax (%)	Gem. misw. Qmax (%)	St.dev. 0,2 Qmax	St.dev. Qmax	Aantal afkeur (attr)	Populatie resultaat
6008	6	2020	Nee	0	93.437	140	140	0	-0,24	0,00	0,86	0,82	0	Goedgekeurd
5973	6	2020	Nee	0	216.292	140	140	0	-0,25	0,02	0,69	0,74	0	Goedgekeurd
<i>Totaal</i>					401.057	3.152	3.163	91					79	

Ultrasone gasmeters, beoordeeld op basis van de variabelenmethode

Populatie ID	Qmax (m3/h)	Bouw-/revisiejaar (groep)	Revisie	Deel populatie	Populatie omvang	Aantal gevraagd	Aantal geleverd	Aantal afgekeurd	Gem. misw. 02Qmax (%)	Gem. misw. Qmax (%)	St.dev. 02Qmax	St.dev. Qmax	Aantal outliers	p/pmax (%)	Populatie resultaat
3227	6	2010	Nee	0	908	60	60	1	0,24	0,11	0,77	0,73	0	0%	Goedgekeurd
3556	6	2015	Nee	0	28.057	140	140	0	-0,18	-0,23	0,42	0,40	0	0%	Goedgekeurd
3564	6	2015	Nee	0	179.396	140	143	2	0,15	-0,10	0,41	0,39	2	0%	Goedgekeurd
<b>Totaal</b>					208.361	340	343	3					2		

Ultrasone gasmeters, beoordeeld op basis van de attributenmethode

Populatie ID	Qmax (m3/h)	Bouw-/revisiejaar (groep)	Revisie	Deel populatie	Populatie omvang	Aantal gevraagd	Aantal geleverd	Aantal afgekeurd	Gem. misw. 02Qmax (%)	Gem. misw. Qmax (%)	St.dev. 02Qmax	St.dev. Qmax	Aantal afkeur (attr)	Populatie resultaat
5991	10	2020	Nee	0	6.764	140	140	0	0,03	0,37	0,36	0,42	0	Goedgekeurd
3566	10	2015	Nee	0	19.098	140	140	2	0,26	0,29	0,58	0,53	2	Goedgekeurd
5883	6	2020	Nee	0	185.361	140	140	0	0,50	0,11	0,44	0,40	0	Goedgekeurd
<b>Totaal</b>					211.223	420	420	2					2	

## IV Bijlage: Vervolgacties n.a.v. populatiebeoordeling

### IV.1 Afgekeurde populaties

Deze onderstaande tabel bevat een overzicht van het aantal te verwijderen meters per deelnemer per beoordeelde populatie, gegroepeerd per metersoort.

#### Balgen-gasmeters, afgekeurde meters

Populatie ID	Populatie naam	Meter codes	Bouw-/revisie jaar (groep)	Revisie	Deel populatie	Aantal te verwijderen meters per deelnemer								
						006	016	020	032	079	130	141	Totaal	
5984	43B16-01-2020-2020	G0034	2020	Nee	0	90	261							351
6048	43B16-01-2021-2021	G0034	2021	Nee	0	108	228				32			368
6040	43B25-01-2021-2021	G0035	2021	Nee	0	112	384				39			535
5997	43B25-01-2020-2020	G0035	2020	Nee	0	121	357				120			598
6002	43B40-01-2020-2020	G0036	2020	Nee	0	332	419				39	7		797
5985	35B25-05-2020-2020	G0067	2020	Nee	0	226	650				9	17		902
<b>Totaal</b>						<b>989</b>	<b>2.299</b>	<b>0</b>	<b>0</b>	<b>0</b>	<b>239</b>	<b>24</b>	<b>3.551</b>	

#### Ultrasone gasmeters

Geen afkeur bij de gecontroleerde populaties ultrasone gasmeters, geen vervolgactie noodzakelijk.

## **IV.2 Niet beoordeelbare populaties**

Op basis van de beschikbare controleresultaten kunnen alle populaties beoordeeld worden. Er is geen aanvullende steekproef nodig.