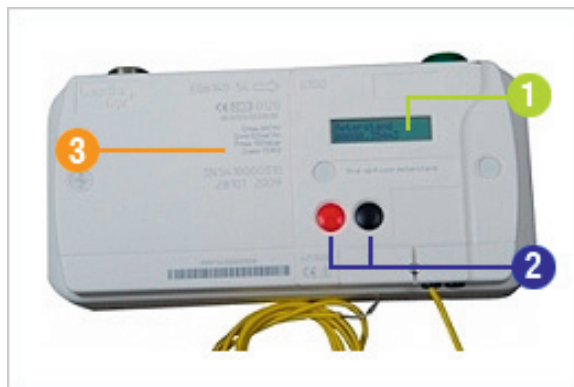




Handleiding voor de LG gasmeter type G350



Deze handleiding geeft u een beeld van de belangrijkste functies, symbolen en knoppen op de gasmeter. De Landis en Gyr-gasmeter meet het door u gebruikte gas in M3. Door de gasmeter aan de elektriciteitsmeter te koppelen, kunnen de gasmeterstanden ook op afstand worden uitgelezen door uw netbeheerder. Deze koppeling kan zowel met een draad als draadloos zijn.

1 Display

Uw gasmeter heeft normaal een donker of gedoofd display. Met bedieningsknop A kunt u de meterstand op het display opvragen. Wanneer u op deze knop drukt, licht het display vanzelf op en is de meterstand zichtbaar.

Status	Display	Betekenis
Normale gebruikssituatie	Display uit	Meter werkt normaal
Druk op Bedieningsknop A	Display toont 'Wachten svp ...' Na ca 10 seconden wordt de meterstand getoond.	Meterstand
Druk nogmaals op Bedieningsknop A	'Gas OPEN'	De klep is geopend en u kunt gas afnemen.
	'Gas DICHT'	De klep in de meter is gesloten, er is geen levering van gas mogelijk naar de binneninstallatie.
	'Gas DICHT' 'Druk B voor Gas'	De klep is gesloten en kan met de bedieningsknop B worden geopend



2 Bedieningsknop Nieuwe gasmeter

Bij nieuwe gasmeters is de klep open. Er kan onmiddellijk levering plaatsvinden, tenzij de gasklep op afstand door uw netbeheerder is geblokkeerd.

Openen van de gasklep bij een meter die op afstand is vrijgegeven.

U kunt de stand van de gasklep (open of dicht) aflezen door tweemaal op bedieningsknop A te klikken. Na de eerste keer drukken verschijnt de meterstand, de tweede keer verschijnt 'Gas open' of 'Gas dicht' in beeld. U kunt de gasklep openen wanneer het display 'Gas dicht' en 'Druk B voor gas' toont.

Hiervoor drukt u kort op bedieningsknop B. Vervolgens houdt u bedieningsknop A 5 seconden vast tot u een pieptoon hoort; daarna kunt u de knop loslaten. De gasklep gaat nu open. Dit kan een halve minuut duren. Voor uw veiligheid start daarna automatisch een test om de veiligheid van uw binneninstallatie te controleren. Dit duurt 100 seconden. Wanneer er geen problemen zijn, blijft de klep open en is de installatie klaar voor gebruik. Bij lekkages en/of verbruik hoort u een pieptoon en toont het display 'Toestellen AAN Zet uit & opnieuw'. De klep sluit dan weer. Zet eventuele gastoestellen uit en probeer het opnieuw door weer met bedieningsknop A naar het display 'Druk B voor Gas' te gaan. Wij adviseren u om hiervoor een installateur in te schakelen.

3 Meternummer