

# ENERGIETRANSITIE REKENMODELLEN

## OMONS

Alliander Duurzame Gebiedsontwikkeling

MEERDERE  
ENERGIE-  
DRAGERS

Omons, het platform dat bewoners een stem geeft in de energietransitie. Hoe kunnen bewoners betrokken worden in de weg naar een aardgasvrije bebouwde omgeving? Hoe weten bewoners welke impact (kosten, CO<sub>2</sub> besparing, energiebesparing) de alternatieve energievoorzieningen voor hen hebben en welke impact de individuele keuze heeft op de gehele buurt? Omons wordt op maat gemaakt voor iedere buurt waarbij huiseigenaren vanuit huis met de tablet of laptop kunnen inloggen en een keuze kunnen in maken voor hun nieuwe energievoorziening. Visueel mooi weergegeven geeft het bewoners gemakkelijk inzicht in de keuzes die ze hebben, de kosten die dit met zich mee gaat brengen en kan men direct kijken of er met de buurt collectieve oplossingen mogelijk zijn.

### Hoe wordt dit ingezet voor de energietransitie?

Omons zorgt voor betrokkenheid van bewoners, een gedragen warmteplan voor de buurt en zorgt voor een versnelling in de buurtaanpak. Alle buurtbewoners kunnen vanuit huis meebeslissen over de nieuwe voorziening, zonder dat men bewoners huis-aan-huis moet bevragen. De gemeente kan dit platform gebruiken om bewoners te betrekken en een gedragen energieplan op te leveren.

### Wat zit in het platform?

Omons zorgt voor een buurtperspectief waarbij bewoners de buurt herkennen en kunnen zien welke bewoners er betrokken zijn in dit buurtproces. Bewoners zien hun eigen woning met ingeschatte data, deze kan door bewoners worden verrekt en zo nodig aangepast. Met deze data kunnen bewoners maatregelen inzien, berekenen of kiezen. Ook kan je zien of medebuurtbewoners ook interesse in deze maatregelen hebben zodat er collectief ingekocht kan worden. In iedere buurt zal Omons een nieuwe configuratie krijgen, zodat de opties die bewoners kunnen kiezen passend zijn voor de buurt.

### Bronnen en resultaten

Open data wordt gebruikt om gegevens over de woning in te laden, bewoners kunnen zelf kiezen of ze deze data

aanvullen, dit is niet noodzakelijk. Met deze data worden de energiebesparende maatregelen berekend, zo zie je de besparing financieel en energetisch. Een buurt of gemeente kan zelf bepalen welke maatregelen beschikbaar zijn op het platform, zo kan de keuze van de bewoner worden omgezet in een nieuwe realistische energievoorziening.

### Bediening en verkrijgbaarheid

Bewoners kunnen vanuit huis inloggen op het platform via een unieke code, hiervoor kunnen zij een computer, laptop of tablet gebruiken. Bewoners hoeven niets te downloaden, wel moet er uiteraard een buurt zijn ingeladen. In één buurt worden maximaal 2000 huishoudens ingeladen, al deze bewoners krijgen een unieke inlogcode en kunnen zo per huishouden inloggen op het platform.

Omons kan ingezet worden door en voor iedere buurt en gemeente in Nederland. Omons levert een op maat gemaakt platform welke ingezet kan worden waarbij de gemeente de opdrachtgever is. Het is belangrijk dat er nog een proces rondom Omons wordt geregeld, dit biedt Omons niet aan. Wel willen we graag onze kennis en ervaring delen over hoe dit buurtproces effectief ingezet kan worden, ook kennen we veel partijen die dit buurtproces wel kunnen faciliteren.

STRAAT/  
WIJK

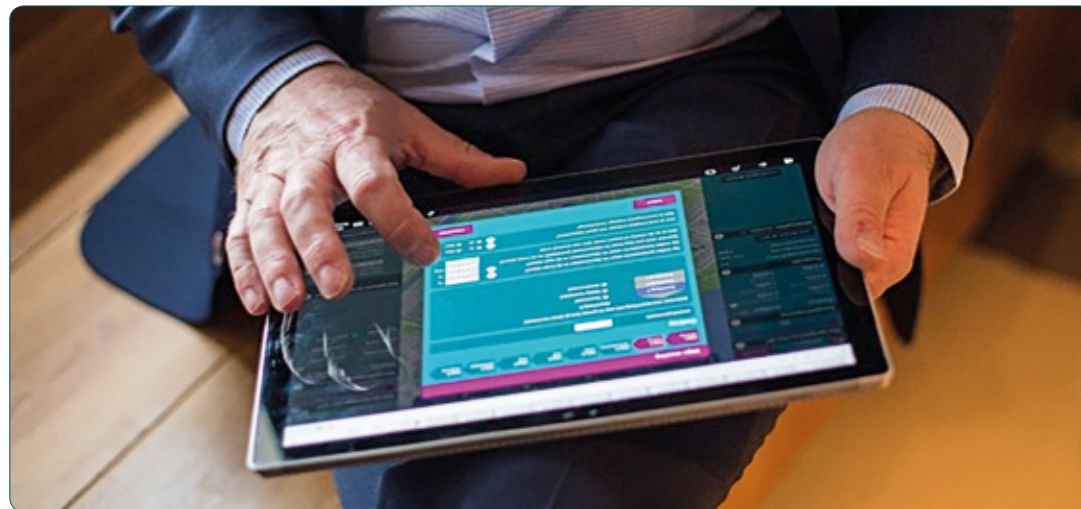
WONING

INRICHTING

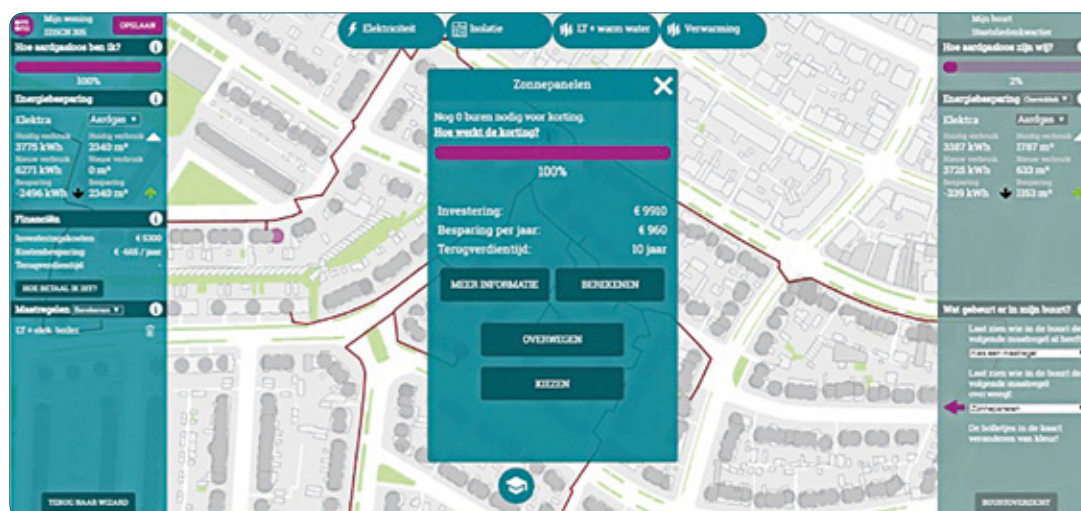
ENER-  
GETISCH

RUIMTE-  
LIJKE  
WEERGAVE

# IMPRESSIE VAN HET MODEL OMONS



Omons is speelbaar vanaf een computer, laptop en tablet



Een keuze voor energiebesparende maatregelen



Het Buurtoverzicht

Omons

Contactpersonen:  
Joanne de Vink  
Joanne@omons.nl

KIJK VOOR HET VOLLEDIGE  
OVERZICHT VAN MODELLEN OP  
[ENERGIEREKENMODELLEN.NL](http://ENERGIEREKENMODELLEN.NL)