

Hoe neemt de netbeheerder de RES mee bij aanpassingen van het elektriciteitsnet?

Nederland werkt aan de energietransitie. In 30 regio's worden Regionale Energiestrategieën (RES'en) opgesteld, met als ambitie in 2030 35 TWh aan duurzame opwek op land te realiseren. Om de ambities van regio's betaalbaar en voor 2030 uitvoerbaar te maken zoeken we in de RES regio's samen naar de optimale afweging. Hoe concreter het lukt om de RES'en uit te werken hoe meer inzicht netbeheerders kunnen geven in maatschappelijke kosten, ruimtebeslag en tijd die nodig is om de infrastructuur aan te passen.

In dit document staat beschreven hoe netbeheerders informatie uit de RES kunnen gebruiken in de investeringsplannen voor infrastructuur aanpassingen.

Uw RES zo snel mogelijk inpassen in de bestaande uitbreidingsplannen van het energienet, het kàn!

Uw netbeheerder investeert in het energienet door het elektriciteitsnet uit te breiden of te verzwaken. Zij stelt daarvoor investeringsplannen op. De ambitie van de regionale energie strategie biedt de netbeheerder belangrijk inzicht welke uitbreidingen nodig zijn. Om die regionale ambitie zo snel en efficiënt mogelijk mee te nemen in de investeringsplannen, heeft de netbeheerder concrete en zekere plannen nodig. Daarmee kunnen we netaanpassingen zo goed mogelijk voorbereiden en voorkomen we onnodige kosten en vertraging van uw regionale plannen.

1. Concreet en zeker zijn in uw plannen voor de RES. Waarom is dat van belang?

Planvorming en scenario's: pro-actieve netinvesteringen

Netbeheerders zijn verantwoordelijk voor het onderhoud en de uitbreiding van het elektriciteitsnet. Het plannen en aanleggen van netten kost veel tijd. Daarom baseert de netbeheerder haar uitbreidingsplannen op klantaanvragen, scenario's (modelberekeningen) en transitieplannen zoals de RES. Naast duurzame opwek kijkt de netbeheerder voor haar uitbreidingsplannen ook naar ontwikkelingen van industrie,

mobiliteit en warmte. Informatie uit deze transitieplannen moet concreet en zeker zijn voordat de netbeheerder ze kan meenemen. Dat geldt ook voor de RES.

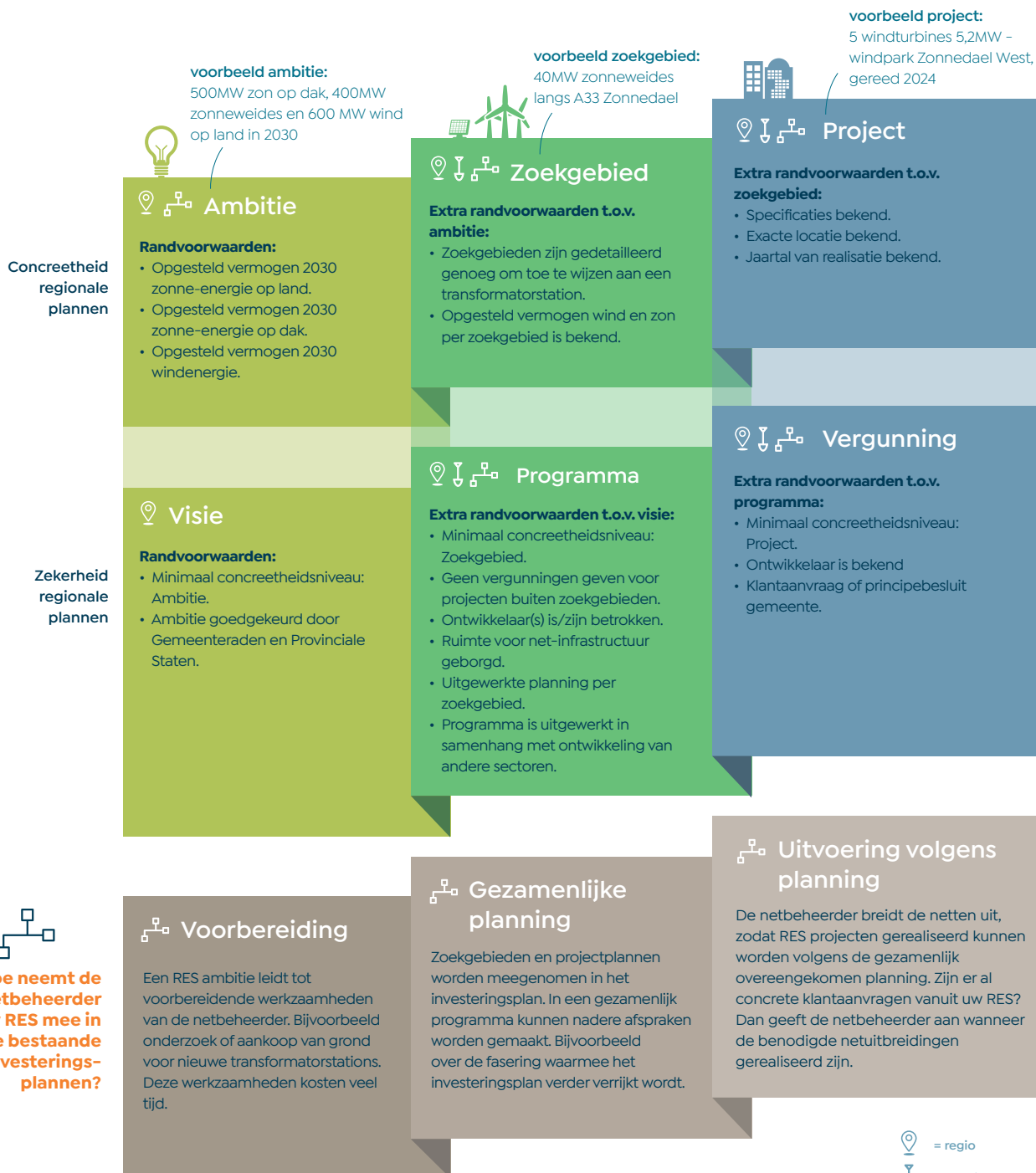
Hoe concreter en zekerder de plannen zijn, hoe sneller de netbeheerder kan starten met de voorbereidingen van de benodigde netuitbreidingen.



2. Concreet en zeker zijn in uw plannen voor de RES. Hoe zit dat precies?

De samenwerking tussen regio, ontwikkelaar en netbeheerder is tijdens het gehele RES proces van belang. Ook als er alleen een ambitie ligt, kan de netbeheerder deze informatie benutten. Hoe concreter (waar komt wat) en zekerder

(bijvoorbeeld vastgelegd in ruimtelijk beleid) de plannen zijn, hoe beter de netbeheerder rekening kan houden met de informatie. Zo zorgen we samen voor een betaalbare en haalbare RES.



3. Concreet en zeker zijn in uw plannen voor de RES. Hoe doet u dat?

Regio



Zo vergroot u de kans op een betaalbare en uitvoerbare RES

- **Leg zoekgebieden ruimtelijk vast** in gemeentelijk en provinciaal beleid.
- **Maak zoekgebieden concreet** zodat duidelijk is welke **transformatorstations** nodig zijn om de plannen te realiseren.
- **Reserveer samen met de netbeheerder ruimte voor uitbreidingen van de netinfrastructuur** om de uitvoerbaarheid van uw RES te vergroten.
- Geef alleen **vergunningen af voor plannen in lijn met uw RES**, dus niet voor projecten buiten de zoekgebieden, waarvoor de netbeheerder geen voorbereidingen heeft kunnen treffen.
- **Toets of de plannen realiseerbaar zijn**; betrek ontwikkelaars op tijd.

✓ CHECK

Netbeheerder



Zo neemt de netbeheerder uw RES mee in het investeringsplan

- De netbeheerder neemt **concrete aanvragen** die onderdeel zijn van de RES altijd mee in het opstellen van het investeringsplan.
- Uitbreidingsplannen worden gebaseerd op klantaanvragen, scenario's (modelberekeningen) en transitieplannen zoals de RES. De netbeheerder neemt altijd een **investeringsbesluit tot netuitbreiding** over uw **concreet en zeker uitgewerkte en vastgestelde RES**.
> *Let op; het kan dus zijn dat de netbeheerder géén investering doet als een vastgestelde RES **niet voldoende** concreet en zeker is.*
- Op basis van minder concrete en minder zekere elementen van een vastgestelde RES kan de netbeheerder al wél **voorbereidende maatregelen** opstarten, zoals:
 - Opstarten voorbereidende werkzaamheden zoals engineering en tracéstudies.
 - Grondaankoop voor netuitbreidingen.

✓ CHECK

Netbeheer
Nederland

Kijk ook eens op de website van Netbeheer Nederland naar informatie over:

- [Systeemefficiëntie](#)
- [Basisinformatie over energie-infrastructuur](#)