

MODEL DPIA SAMENVATTING - VOOR EXTERNE PUBLICATIE

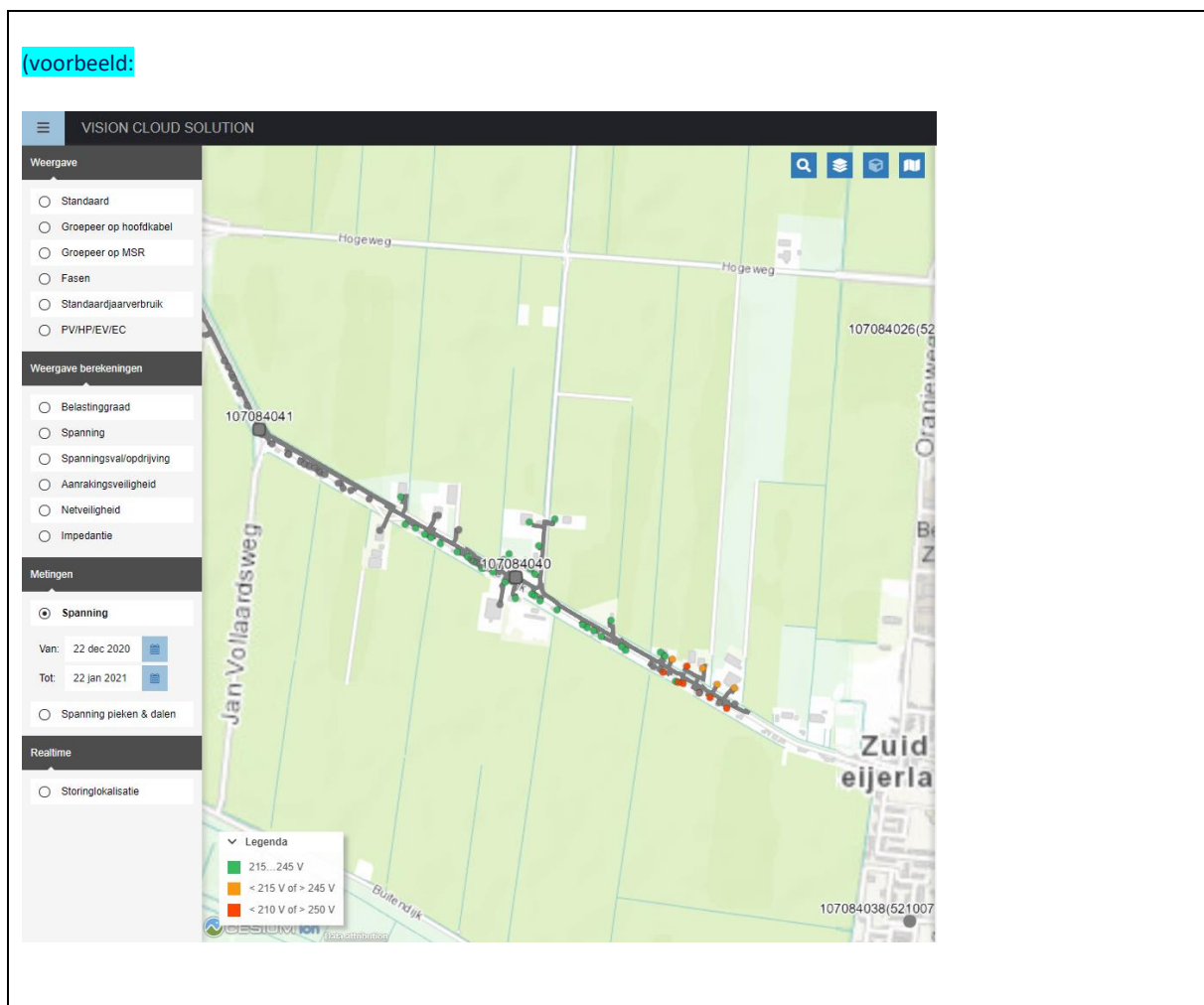
NAAM USE CASE

Naam	Datum DPIA beoordeling	Versie nummer

AFDELING VERANTWOORDELIJK VOOR DE USE CASE UITVOERING

Naam afdeling	Naam voor verdere algemene informatie:	Contact:
Voorbeeld Systeem en Infra	Voorbeeld: www.slimnetbeheer.nl	Voorbeeld: info@slimnetbeheer.nl

Dataflow



SAMENVATTING DPIA

(Voorbeeld)

De netbeheerder is verantwoordelijk dat de energievoorziening betrouwbaar werkt door een constant spanningsniveau binnen de norm. Met de energietransitie groeit de vraag naar elektriciteit en door verschillende manieren van energieopwek, ook door consumenten, wordt vraag en aanbod dynamischer en daarmee moeilijker voorspelbaar. Hoe kan de netbeheerder nu en in de toekomst knelpunten in het net herkennen en oplossen?

Afwijkingen in het spanningsniveau geven een indicatie van het actuele functioneren van het net en waar een storing of een capaciteitsmismatch kunnen ontstaan. Met het uitlezen van spanningspieken en-dips uit slimme meter kan gesignaleerd worden waar problemen kunnen ontstaan. Door in zo'n geval daar een reeks hoogfrequente spanningswaarden (een set van 10 dagen 10/15 minuten waarden) uit de meter te analyseren, kan tijdig ingegrepen worden: met het verhelpen van een storing of door op langere termijn de capaciteit van het net aan te passen.

De spanningswaarde op het net is samengesteld uit meerdere invloeden en zegt weinig tot niets over een aangesloten huishouden. De privacyrisico's die zijn onderzocht spitsen zich dan ook niet toe op de informatiewaarde van de spanningsgegevens zelf. Wel kan de omvang van de te verzamelen informatie de kans met zich meebrengen dat, -door verrijking met andere databronnen- of – door gebruik voor andere doelen- er alsnog informatie kan worden gegenereerd die iets zegt over een individueel huishouden. Of een negatief effect heeft op huishoudens in een wijk, door achterstelling in capaciteitsplanning op basis van een onjuist of oneerlijk profiel.

Er worden maatregelen genomen die onjuist of onzorgvuldig gebruik van de gegevens voorkomen.

Op deze manier kan de netbeheerder de actuele kwaliteit van het net doelmatig in beeld brengen en gebruiken voor gefundeerde capaciteitsplanning om de kwaliteit ook in de toekomst te borgen.

BEOORDELING

	(voorbeeld)
Doeleinde verwerking	Netbeheerdoeleinden
Grondslag	Gerechtvaardigd belang
Bescherming	Verwerking conform door Autoriteit Persoonsgegevens goedgekeurde gedragscode Slim Netbeheer
Informatie aan betrokkenen	Use case is omschreven in de informatie aan betrokkenen op de website www.slimbetbeheer.nl
Admin uit	Admin uit wordt in use case gerespecteerd
Balans beoordeling	Mogelijke privacy impact op betrokkenen: laag
Datum beoordeling	Maart 2021
Meer informatie	www.slimnetbeheer.nl
Contact	Via de contactgegevens van de betreffende netbeheerders op de website slimnetbeheer.nl