

# Hoe werkt uw slimme meter?

## Korte handleiding Itron gasmeter type G4\*

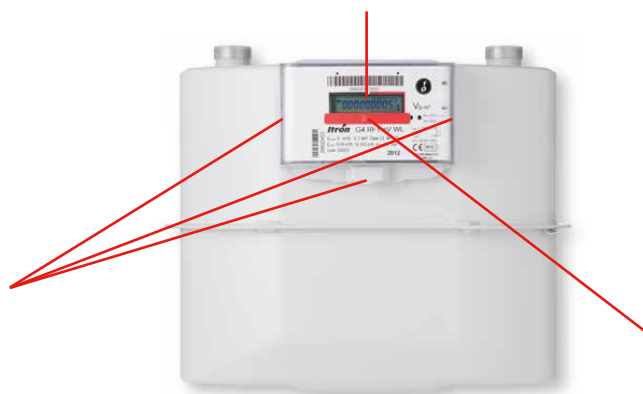
Deze gasmeter registreert de door u verbruikte hoeveelheid gas. Deze meter geeft de meterstanden op afstand door via de elektriciteitsmeter. Meetdata worden gebruikt voor het vaststellen van het verbruik en het opmaken van de energierekening. De uitgelezen meetdata worden niet zonder uw toestemming aan derden verstrekt.

### Meterdisplay (LCD)

Het display geeft op de meter de verbruikte hoeveelheid gas weer. Een voorbeeld van het display is op de achterzijde van deze kaart weergegeven. De stand van de gasmeter is af te lezen op het telwerk.

### Veiligheid

De meter is verzegeld om te voorkomen dat onbevoegden deze openmaken. Het is niet toegestaan om deze zegels te verbreken.



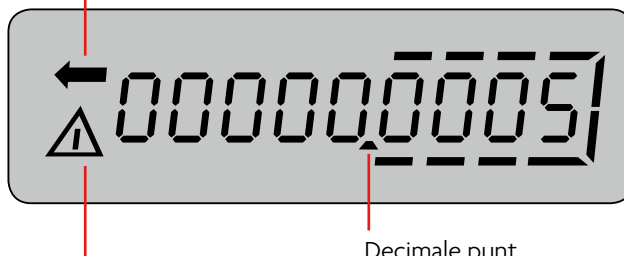
### Weergave meterstand

Druk voor de weergave van de meterstand kort op de rode knop onder het display.

\* Deze handleiding geldt ook voor grotere gasmeters zoals G6, G10, G16 of G25.

### Symbol

Dit symbool is voor het aflezen van de meterstand niet relevant.



### Statusindicator

Een alarmindicator licht op als de normale werking van de meter wordt verstoord; dit wordt automatisch op afstand gemeld aan uw netbeheerder. Het oplichten van een alarmindicator duidt niet op een mogelijk gevaarlijke situatie of onjuiste registratie van het verbruik.

Deze kaart bevat basisinformatie over deze meter. Voor vragen en/of meer informatie kunt u contact opnemen met uw netbeheerder.